

**2011
YILI**

**T.C.
CELAL BAYAR ÜNİVERSİTESİ**

**AKHİSAR MESLEK
YÜKSEKOKULU**

**FAALİYET
RAPORU**



İÇİNDEKİLER

BİRİM YÖNETİCİSİ SUNUŞU	4
I- GENEL BİLGİLER	5
A) MİSYON VE VİZYON	5
1- Misyon	5
2- Vizyon	5
B) YETKİ, GÖREV VE SORUMLULUKLAR	5
C) BİRİME İLİŞKİN BİLGİLER	6
1- Tarihçe	6
2- Mevzuat	6
3- Fiziksel Yapı	8
a- Eğitim Alanları	8
b- Sosyal Alanlar	8
c- Hizmet Alanları	11
4- Örgüt Yapısı	13
5- Bilgi ve Teknolojik Kaynaklar	15
6- Diğer Bilgi ve Teknolojik Kaynaklar	16
7- İnsan Kaynakları	17
a- Akademik Personel	18
b- İdarî Personel	23
c- İşçiler	28
8- Sunulan Hizmetler	31
a- Eğitim Hizmetleri	31
b- Sağlık Hizmetleri	40
c- İdarî Hizmetler	44
d- Diğer Hizmetler	46
9- Yönetim ve İç Kontrol Sistemi	48
D) DİĞER HUSUSLAR	47
II- AMAÇ VE HEDEFLER	50
A) BİRİMİN AMAÇ VE HEDEFLERİ	50
B) TEMEL POLİTİKALAR VE ÖNCELİKLER	51
C) DİĞER HUSUSLAR	52
III-FAALİYETLERE İLİŞKİN BİLGİ VE DEĞERLENDİRMELER	52
A- MALİ BİLGİLER	52
1- Bütçe Uygulama Sonuçları	53
a- Bütçe Giderleri	54

b- Bütçe Gelirleri	55
2- Temel Mali Tablolara İlişkin Açıklamalar	57
3- Mali Denetim Sonuçları	57
4- Diğer Hususlar	58
B- PERFORMANS BİLGİLERİ.....	58
1- Faaliyet ve Proje Bilgileri	58
a- Faaliyet Bilgileri	58
b- Proje Bilgileri	65
2- Performans Göstergeleri.....	66
3- Performans Sonuçlarının Değerlendirilmesi.....	71
4- Performans Bilgi Sisteminin Değerlendirilmesi	71
5- Diğer Hususlar	71
IV-KURUMSAL KABİLİYET VE KAPASİTENİN DEĞERLENDİRİLMESİ.....	71
A- ÜSTÜNLÜKLER	71
B- ZAYIFLIKLAR	71
C- SONSÖZ	72
V- ÖNERİ VE TEDBİRLER	73
İÇ KONTROL GÜVENCEBEYANI.....	74

BİRİM YÖNETİCİSİ SUNUŞU

Akhisar Meslek Yüksekokulu, iki yıllık eğitim- öğretim hizmeti vermek üzere 26.05.2000 tarihinde kurulmuştur.

2001-2002 eğitim öğretim yılında Kümes Hayvanları Yetiştiriciliği Programına (ÖÖ) ilk defa öğrenci olarak öğretim faaliyetlerine başlayan Meslek Yüksekokulumuz 2002-2003 eğitim-öğretim yılında da Zeytincilik ve Zeytin İşleme Teknolojisi Programı (ÖÖ) ile İKMEB kapsamında sınavsız geçişle Bilgisayar Programcılığı (İÖ), Elektrik (İÖ), Makine (İÖ) ,Otomotiv Teknolojisi (İÖ) ve Tekstil (İÖ) programlarına öğrenci alınarak öğretime devam edilmeye başlanmıştır. Tekstil Programına 2005-2006 Eğitim-Öğretim yılından itibaren öğrenci alımı durdurularak, 2009-2010 Eğitim Öğretim döneminde Pazarlama (Ö.Ö.) ve 2011-2012 eğitim öğretim döneminde de Pazarlama' nın (İ.Ö.) açılmıştır.

Meslek Yüksekokulumuz çağdaş mesleki teknik eğitimin gerektirdiği bilgi beceri ve teknolojik gelişmelerde yüksek kalite ve standartlara sahip, ulusal ve uluslararası platformlarda aranılır teknik elemanlar yetiştiren öncü bir eğitim kurumu olmakla ilgili çalışmalarını sürdürmektedir. Mevcut programlarımızla ülkemizin Otomotiv, Makine, Elektrik, Bilgisayar, Kümes Hayvanları Yetiştiriciliği, Zeytincilik ve Pazarlama sektöründe nitelikli, hem özel hem de kamu sektöründe kendine güveni yüksek, çabuk ve doğru karar verebilen, problem çözme yeteneği yüksek, çağın gerektirdiği teknolojiye ayak uydurabilen nitelikli ara eleman ihtiyacını karşılamaktır.

5018 Sayılı Kamu Mali Yönetimi ve Kontrol Kanunu'nun 41. maddesi gereği, 17 Mart 2006 tarih ve 26111 sayılı Resmi Gazete'de yayınlanarak yürürlüğe giren "Kamu İdarelerince Hazırlanacak Faaliyet Raporları Hakkında Yönetmelik" gereğince mali saydamlığı ve hesap verilebilirliği sağlamak üzere Meslek Yüksekokulumuz 2011 yılı faaliyet raporunu hazırlamıştır. Celal Bayar Üniversitesi Akhisar Meslek Yüksekokulu olarak kamu mali yönetim anlayışının okulumuzda uygulanması için çalışmalarımız devam etmekte olup bu çalışmalarımızın yürütülmesinde ihtiyaç duyulan bilgiler ve danışmanlık hizmetleri Rektörlüğümüze bağlı Strateji Geliştirme Daire Başkanlığımız tarafından yerine getirilmektedir.

Hedeflenen bu amaçlar doğrultusunda geçmişe yönelik değerlendirme imkanı sunan ve 5018 Sayılı Kanununun 41. madde gereği, 17 Mart 2006 tarih ve 26111 sayılı Resmi Gazete'de yayınlanarak yürürlüğe giren "Kamu İdarelerince Hazırlanacak Faaliyet Raporları Hakkında Yönetmelik" gereğince hazırlanan Meslek Yüksekokulumuz 2011 yılı faaliyetlerini, gerçekleşme durumlarını, meydana gelen sapmaları ve mevcut durumumuzu açıklayan faaliyet raporumuz ekte sunulmuştur.

Yrd.Doç.Dr.Harun ÇOBAN
Yüksekokul Müdürü

I- GENEL BİLGİLER

A. MİSYON VE VİZYON

1- MİSYON

Meslek Yüksekokulumuz teknik bilimler alanında sanayinin ihtiyaç duyduğu ara eleman olmak isteyen, sağlıklı iletişim kurabilen, sorumluluk alabilen, kendine güvenli, üretken ve yaratıcı, gelişmelere açık, kendisi ve toplumla barışık, teknolojik gelişmeleri takip edebilen, mesleğini öğrenmeye meraklı, Atatürk İlkelerine bağlı, laikliğe ve demokrasiye inanmış bireyler yetiştirmeyi; özgün bilgi üreten ve bilgiyi paylaşarak toplumun yaşam boyu eğitim ve gelişme sürecine katkıda bulunmayı hedef edinmiştir.

2- VİZYON

Meslek Yüksekokulumuzun vizyonu; fen, teknik ve sosyal bilimler alanında topluma hizmeti, eğitim ve araştırmaları ile ulusal düzeyde saygın ve tercih edilen bir kurum olmaktır.

Bu bağlamda;

1. Atatürk İlkelerine bağlı ve Cumhuriyetimizin temel ilkelerini özümseyen,
2. Bilimsel faaliyetleri ile ulusal düzeyde saygınlığa sahip,
3. Özgün düşünce ve çalışmaları ile kendi alanında ara insan gücü yetiştiren,
4. Bilişim teknolojisi kullanan, öğrencilerin kendi potansiyellerini ortaya koyduğu üstün nitelikli öğrenci eğitimi veren,
5. Meslek Yüksekokulumuz mensubu olmanın bilinç, onur ve kültürüne sahip,
6. Kendi kaynaklarını yaratabilen,
7. Evrensel akademik ve etik değerlerden ödün vermeyen,
8. Aklın önceliğine ve bilimin önderliğine inanmış,
9. İnsan hakları, ifade özgürlüğü ve demokrasiye saygılı,
10. Her türlü görüş ve düşüncenin barış ve hoşgörü içinde dile getirilebildiği, özgür, çok sesli, adil ve şeffaf,
11. Akademik ve etik değerlere sahip,
12. Bilimsel özgürlüğü, yaratıcılığı ve özgün düşüncüyü yücelten,
13. Eğitimin toplumsal gelişmeye öncülük ettiğine inanan,
14. Çevreye saygılı ve sosyal sorumluluğunun bilincinde

bir kurum olarak varlığını sürdürmektedir.

B. YETKİ, GÖREV VE SORUMLULUKLAR

Yetki : 10/12/2003 tarih ve 5018 sayılı kanunun 31.maddesine göre kendisine harcama yetkisi verilen Harcama Yetkilisi bütçe kanununda öngörülen ödenekleri kullanmaya ve harcamaya yetkili kılınmıştır.

Görev : Mevcut programlarımızla ülkemizin Otomotiv, Makine, Elektrik, Bilgisayar, Kümes Hayvanları Yetiştiriciliği, Zeytincilik ve Zeytin İşleme Teknolojisi ve Pazarlama sektöründe nitelikli, hem özel hem de kamu sektöründe kendine güveni olan, çabuk ve doğru karar verebilen, problem çözme yeteneği yüksek, çağın gerektirdiği teknolojiye ayak

uydurabilen nitelikli ara eleman yetiştiren ve mezunlarına ön lisans diploması veren bir eğitim kurumudur. En iyi şekilde topluma yarar sağlayacak bireyler yetiştirmek en büyük görevimizdir.

Sorumluluk: Mezun olacak öğrencinin en iyi şartlarda eğitim görebilmesi ve yüksek teknolojik gelişmelere uygun kaliteli ve yüksek standartlara sahip ön lisans öğrencisi yetiştirmek ve okulumuzdan mezun olan öğrencileri topluma yararlı bireyler haline getirmektir.

C. BİRİME İLİŞKİN BİLGİLER

1- TARİHÇE

Akhisar Meslek Yüksekokulu, iki yıllık eğitim- öğretim hizmeti vermek üzere 26.05.2000 tarihinde kurulmuş olup Eğitimine Tütün Eksperliği Yüksekokulu ile aynı binada sürdürmektedir.

2001-2002 eğitim öğretim yılında Kümes Hayvanları Yetiştiriciliği Programına (ÖÖ) ilk defa öğrenci olarak öğretim faaliyetlerine başlayan Meslek Yüksekokulumuzda 2002-2003 eğitim-öğretim yılında da Zeytincilik ve Zeytin İşleme Teknolojisi Programı (ÖÖ) ile İKMEB kapsamında sınavsız geçişle Bilgisayar Programcılığı Programı (İÖ), Elektrik Programı (İÖ), Makine Programı (İÖ) ,Otomotiv Teknolojisi Programı (İÖ) ve Tekstil Programı (İÖ) programlarına öğrenci alınarak öğretime devam edilmeye başlanmıştır. Tekstil Programına 2005-2006 Eğitim-Öğretim yılından itibaren öğrenci alımı durdurulmuş, 2009-2010 Eğitim Öğretim döneminde Pazarlama (Ö.Ö.), 2011-2012 eğitim öğretim döneminde de Pazarlama' nın (İ.Ö.) açılmıştır.

2- MEVZUAT

Meslek Yüksekokulumuz çağdaş mesleki teknik eğitimin gerektirdiği bilgi beceri ve teknolojik gelişmelerde yüksek kalite ve standartlara sahip, ulusal ve uluslararası platformlarda aranılır teknik elemanlar yetiştiren öncü bir eğitim kurumu olmakla ilgili çalışmalarını sürdürmektedir. Mevcut programlarımızla ülkemizin Otomotiv, Makine, Elektrik, Bilgisayar, Kümes Hayvanları, Zeytin ve Pazarlama sektöründe nitelikli, hem özel hem de kamu sektöründe kendine güveni yüksek, çabuk ve doğru karar verebilen, problem çözme yeteneği yüksek, çağın gerektirdiği teknolojiye ayak uydurabilen nitelikli ara eleman ihtiyacını karşılamaktır.

Akhisar Meslek Yüksekokulu 26.05.2000 tarihinde kurulmuş 2001-2002 Eğitim- Öğretim yılında Endüstriyel Tavukçuluk Programına (şimdiki adı “Kümes Hayvanları Yetiştiriciliği”) ilk defa öğrenci olarak öğretim faaliyetlerine başlayan Meslek Yüksekokulumuz 2002-2003 Eğitim Öğretim yılında da Zeytin Yetiştiriciliği ve Değerlendirilmesi Programı (şimdiki adı “Zeytincilik ve Zeytin İşleme Teknolojisi”) ile METEP kapsamında sınavsız geçişle Bilgisayar Teknolojisi ve Programlama (şimdiki adı “Bilgisayar Programcılığı”) (İ.Ö.), Elektrik Programı (İ.Ö.), Makine Programı (İ.Ö.), Otomotiv Programı (şimdiki adı “Otomotiv Teknolojisi”) (İ.Ö.) ve Tekstil Programı (İ.Ö.) programlarına öğrenci alınarak öğrenime devam edilmiştir. Tekstil Programına 2005-2006 Eğitim-Öğretim yılından itibaren öğrenci alımı durdurulmuş. 2009-2010 Eğitim Öğretim döneminde Pazarlama (Ö.Ö.), 2011-2012 eğitim öğretim döneminde de Pazarlama' nın (İ.Ö.) açılmıştır.

2010-2011 eğitim öğretim döneminden itibaren uygulamaya başlanan İKMEB kapsamında Meslek Yüksekokulumuzdaki mevcut Elektrik, Otomotiv Teknolojisi, Makine, Bilgisayar ve Pazarlama Programlarında uygulanmaya başlamıştır. İKMEP aynı zamanda hayat boyu öğrenme perspektifinde, işgücü piyasası ile meslek yüksekokulları ve mesleki teknik ortaöğretim kurumları arasında istihdam amaçlı birlikteliğin sağlanması yoluyla, mesleki eğitimin modernizasyonu ve kalitesinin artırılmasına çalışmakta ve bu sayede de insan kaynaklarının gelişimine katkıda bulunmayı hedeflemektedir.

2011-2012 eğitim öğretim yılında yeni kayıt yaptıran öğrencilere 15.07.2011 tarih 27995 Sayılı Resmi Gazetede yayımlanarak yürürlüğe giren Celal Bayar Üniversitesi Önlisans ve Lisans Eğitim ve Öğretim yönetmeliği, 2011-2012 eğitim öğretim yılından önce Üniversiteye kayıtlı öğrencilere bu yönetmelikten önceki 07.05.2008 tarih 26869 sayılı yönetmelik hükümleri uygulanacaktır.

3- FİZİKSEL YAPI

Tablo – 1 Kapalı ve Açık Alanlar

TOPLAM m ²	AKHİSAR MESLEK YÜKSEKOKULU																
	PERSONEL		EĞİTİM ALANI		SOSYAL ALAN		SİRKÜLASYON ALANI		SPOR ALANLARI								
Adet	Toplam m ²	Büro, Çalışma ve Toplantı Odaları	Akademik	Büro, Çalışma ve Toplantı Odaları	İdari	Derslik, Anfi, Seminer ve Konferans Salonu	Tıbbi	Bilgisayar	Diğer	Sinema Salonu, Kantin, Kafeterya, v.b.	Misafirhane, Lojman, Yurt, v.b.	Park, Bahçe ve Gezinti Alanları	Balkon, WC, Merdiven ve Merdiven Boşluğu	Tartan Pist, Futbol Sahası, Halı Saha, Tenis Kortu	Spor, Jimnastik, ve Kondisyon Salonu	Açık Alan	Kapalı Alan
Adet	Toplam m ²	Adet	Toplam m ²	Adet	Toplam m ²	Adet	Toplam m ²	Adet	Toplam m ²	Adet	Toplam m ²	Adet	Toplam m ²	Adet	Toplam m ²	Adet	Toplam m ²
9	108	7	115	13	1070	2	172	5	276	1	98	1	800	1	1762	1	900
GENEL TOPLAM m²																	
5301																	

Tablo – 2 Harcama Biriminin Faaliyet Gösterdiği Alanlar

Harcama Biriminin Toplam Açık ve Kapalı Alanı (m²)		
YERLEŞKE ADI	TOPLAM KAPALI ALAN (m²)	TOPLAM AÇIK ALAN (m²)
Akhisar Meslek Yüksekokulu	4000	8000
TOPLAM		

Tablo – 3 Üniversitemizde Engelli Bireyler İçin Var Olan İmkânlar

Üniversitemizde Engelli Bireyler İçin Var Olan İmkânlar											
BİRİM ADI	Tekerlekli Sandalye Rampası	Asansör	Zeminlerin Kaymayı Önleyici Materyal İle Kaplanması	Özel Tuvalet - Lavabo	Zemin Katta Derslik	Zemin Katta Laboratuvar	Merdivenlerde Trabzan	Tekerlekli Sandalye	Merdiven Başlarında Kat ve Yön Gösteren Kabartma Yazı	Ayrı Giriş Kapısı	Otomatik Sensörlü Kapı
Akhisar Meslek Yüksekokulu	1					5				1	

a- Eğitim Alanları

Tablo - 4 Kapalı Mekânların Kullanım Durumuna Göre Dağılımı

EĞİTİM ALANI	K A P A S İ T E													
	0 – 50 Kişi		51 – 75 Kişi		76 – 100 Kişi		101 – 150 Kişi		151 – 200 Kişi		201 – 250 Kişi		251 Kişi ve Üzeri	
	Adet	m ²	Adet	m ²	Adet	m ²	Adet	m ²	Adet	m ²	Adet	m ²	Adet	m ²
Anfi														
Sınıf	9	540			3	360								
Atölye					1	100								
Laboratuvar (Bilgisayar)	2	160												
Laboratuvar (Sağlık)														
Laboratuvar (Araştırma)	1	100												
Laboratuvar (Diğer)	4	240												
Toplantı Salonu	1	13												
Konferans Salonu													1	320
Kapalı Spor Salonu														
TOPLAM	16	1040			4	460							1	320

b- Sosyal Alanlar

Tablo – 5 Sosyal Alanlar (Öğrenci-Personel Kantin, Kafeterya, Yemekhane Tesisleri)

Yemekhane, Kantin ve Kafeteryanın			
	Sayısı	Kapalı Alanı(m ²)	Kapasitesi (kişi)
Öğrenci Yemekhanesi	1	161	80
Personel Yemekhanesi			
Kantin	1	98	120
Kafeterya			
TOPLAM	2	259	200

Tablo – 6 Sosyal Tesis ve Konukevi

Sosyal Tesis ve Konukevi					
	Sayısı	Kapalı Alan (m ²)	Kapasitesi/Kişi		
			Kız	Erkek	TOPLAM
Misafirhaneler					
Lojman					
TOPLAM					

Tablo – 7 Spor Tesisleri

Spor Tesisleri		
TESİS ADI	Kapalı Kullanım Alanı (m ²)	Açık Kullanım Alanı (m ²)
Basketbol ve Voleybol (Beton Saha)		900
TOPLAM		900

Tablo – 8 Spor Tesisleri

Birim Adı	Kapalı Spor Tesisleri			Açık Spor Tesisleri		
	Spor Dalı	Adet	Alan (m ²)	Spor Dalı	Adet	Alan (m ²)
AKHİSAR MESLEK YÜKSEKOKULU	Tenis Kortu			Tenis Kortu		
	Basketbol Salonu			Basketbol	1	900
	Voleybol Salonu			Voleybol (Beton Saha)	1	900
	Hentbol Salonu			Voleybol (Toprak Saha)		
	Badminton Salonu			Futbol (Çim Saha)		
	Masa Tenisi	3	90	Futbol (Toprak Saha)		
	Fitness Salonu			Tartan Pist		
	Spor Salonu			Çok Amaçlı Çim Saha		
	Kondisyon Salonu			Yüzme Havuzu		
	Yüzme Havuzu					
Toplam						

Not: Basketbol ve Voleybol aynı yer.

Tablo– 9 Toplantı ve Konferans Salonları

Toplantı / Konferans Salonları			
	Sayı	Alan (m ²)	Kapasite (kişi sayısı)
Toplantı Salonu			
Konferans Salonu	1	570	320
TOPLAM	1	570	320

Tablo – 10 Toplantı ve Konferans Salonları

Kapasite	Toplantı Salonu (Adet)	Konferans Salonu (Adet)	Toplam
0 – 50 Kişi			
51 – 75 Kişi			
76 – 100 Kişi			
101 – 150 Kişi			
151 – 200 Kişi			
201 – 250 Kişi			
251 Kişi ve Üzeri	1		1
Toplam	1		1

Tablo – 11 Eğitim ve Dinlenme Tesisleri

Eğitim / Dinlenme Tesisleri		
TESİS ADI	Kapalı Alan (m ²)	Açık Alan (m ²)
TOPLAM		

Tablo – 12 Öğrenci Kulüpleri

Öğrenci Kulüpleri	
Kulüp Adı	Üye Sayısı
Atatürkçü ve Düşünce Kulübü	54
Müzik Kulübü	30
Tiyatro Kulübü	15
TOPLAM	99

Tablo – 17 Sağlık Alanları

Sağlık Hizmeti Verilen Alanın			
Adı	Sayısı	Hizmet Veren Kişi Sayısı	Alanı (m²)
Toplam			

Tablo – 18 Hastane Sağlık Alanları

Alan Adı	Mediko Sosyal (Poliklinik)		Mediko Sosyal (Diş Hekimliği)		Araştırma Uyg. Hast. (Morris Şinasi)		Araştırma Uyg. Hast. (UncuBozköy)		Toplam	
	Adet	Alan (m²)	Adet	Alan (m²)	Adet	Alan (m²)	Adet	Alan (m²)	Adet	Alan (m²)
Acil Servis										
Yoğun Bakım										
Ameliyathane										
Klinikler										
Poliklinikler										
Laboratuvar										
Çamaşırhane										
Eczane										
Mutfak										
Nükleer Tıp										
Radyoloji										
Sterilizasyon										
Tek. Servis (Atölye)										
Toplam										

4- ÖRGÜT YAPISI

AKADEMİK PERSONEL ORGANİZYON ŞEMASININ OLUŞTURULMASINDAKİ GÖREVLİLER;

Kümes Hayvanları Yetiştiriciliği Programı Öğretim Elemanları:

Doç.Dr.Metin ÇABUK

Yrd.Doç.Dr.Serdar ERATAK

Yrd.Doç.Dr.Dilşat YEĞENOĞLU

Yrd.Doç.Dr.Seval ÇETİN

Zeytin ve Zeytin İşleme Teknolojisi Programı Öğretim Elemanları:

Yrd.Doç.Dr.Harun ÇOBAN

Yrd.Doç.Dr.Emine ALÇİTEPE

Yrd.Doç.Dr.Özlem Gürbüz KILIÇ

Yrd.Doç.Dr.Nurdan ZİNCİRCİOĞLU

Pazarlama Programı Öğretim Elemanları:

Yrd.Doç.Dr.M.Emin MERTER

Öğr.Gör. Sinem KABASAKAL

Öğr.Gör. İsmail BEKTAŞ

Bilgisayar Programcılığı Öğretim Elemanları :

Öğr.Gör. Volkan ALTINTAŞ

Öğr.Gör.Mehmet DİKMEN

Öğr.Gör.Emine KOCATAŞ

Otomotiv Teknolojisi Programı Öğretim Elemanları:

Öğr.Gör.Göksan AKPINAR

Elektrik Programı Öğretim Elemanları:

Öğretim Elemanı bulunmamaktadır.

Makine Programı Öğretim Elemanları:

Yrd.Doç.Dr.Mesut ABUŞKA

Öğr.Gör.Recep ARICI

İDARİ PERSONEL ORGANİZYON ŞEMASININ OLUŞTURULMASINDAKİ GÖREVLİLER;

Yükseköğretim Sekreteri :

Ali SALIKER

Öğrenci İşleri Personeli:

İsmail PİRGE (Şef)

Mehmet KARAOĞLU

Erdal KİRAZ

İsmail ATAR

Ali VARNALI

Personel İşleri Personeli:

Ahmet YILDIZ

İdari Mali İşler Personeli : (Muhasebe, Satın Alma, Maaş, Ek ödemeler ve Ayniyat İşlemleri)

Rahim AKMALI

Mehmet ÇEVİK

Güvenlik Hizmetleri :

Ramazan ÇİFTÇİ

Kemal ŞAHİN

Tunay UMUTLU

Meryem YILDIZ

Destek İşleri :

Teknik İşler :

Alpay ARASLAN (Bakım Onarım İşleri)

Tarık KARA (Bakım Onarım İşleri)

Evrak kayıt ve dağıtım;

Alim CEYLAN

Danışma-Muhtelif:

Ferda GÜLBENDİ

Muhtelif işler ve ÖSYM İşleri:

Şahin AKKAŞOĞLU

Kütüphane İşleri:

Bircan ÖZDER

Taşoran Firma İşçileri : (Genel Temizlik İşleri)

Ali Osman EROĞLU

Mustafa GÜRLEK

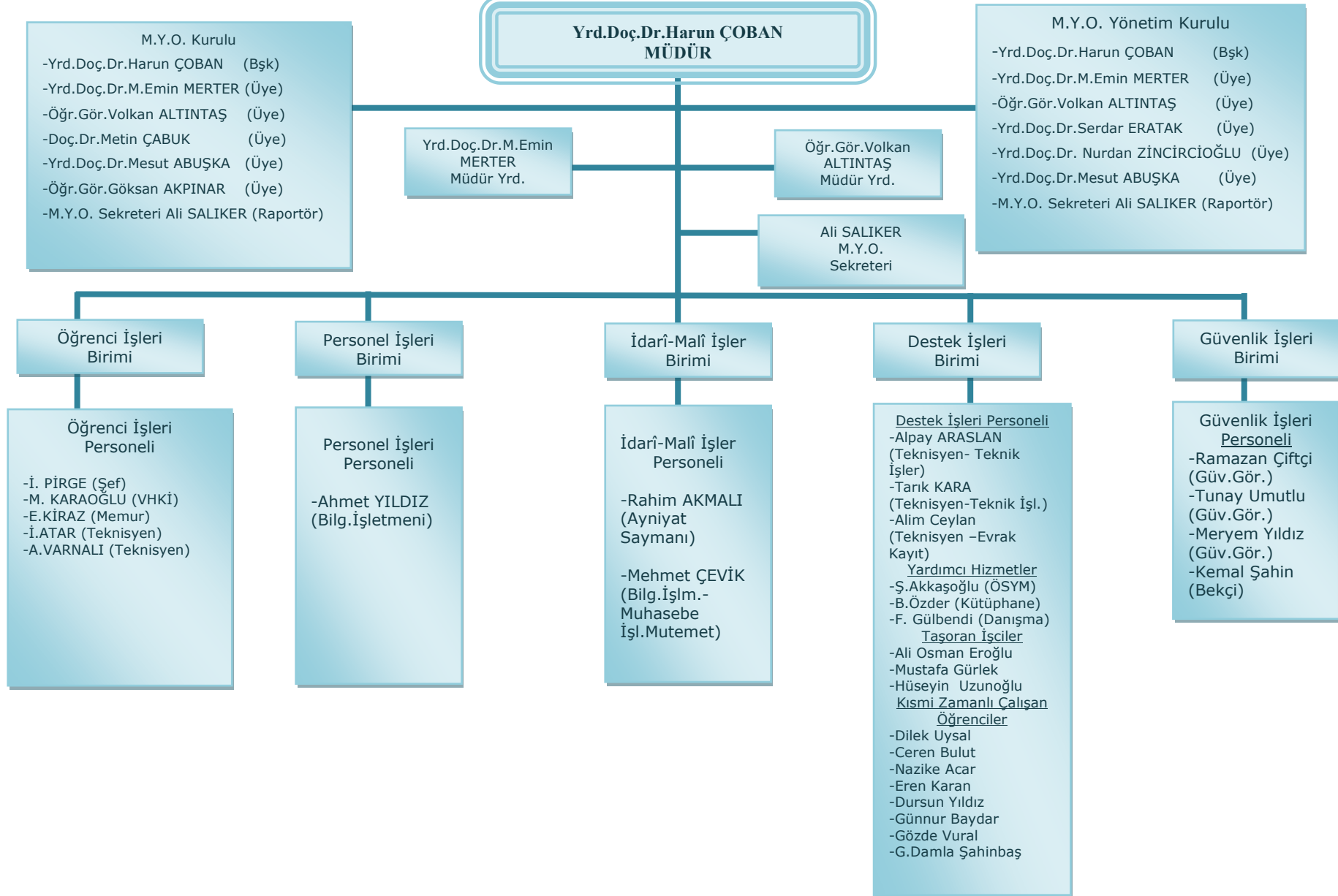
Hüseyin UZUNOĞLU

Kısmi Zamanlı Çalışan Öğrenciler :

- | | |
|-------------------|---|
| -Dilek UYSAL | (Müdür özel Kalem ve Muhtelif İşler) |
| -Ceren BULUT | (Müdür özel Kalem ve Muhtelif İşler) |
| -Nazike ACAR | (Müdür özel Kalem ve Muhtelif İşler) |
| -G.Damla ŞAHİNBAŞ | (Müdür özel Kalem ve Muhtelif İşler) |
| -Dursun YILDIZ | (Evrak Takip, fotokopi ve Muhtelif İşler) |
| -Günnur BAYDAR | (Evrak Takip, fotokopi ve Muhtelif İşler) |
| -Gözde VURAL | (Evrak Takip, fotokopi ve Muhtelif İşler) |
| -Eren KARAN | (Bilgisayar Laboratuvarı) |

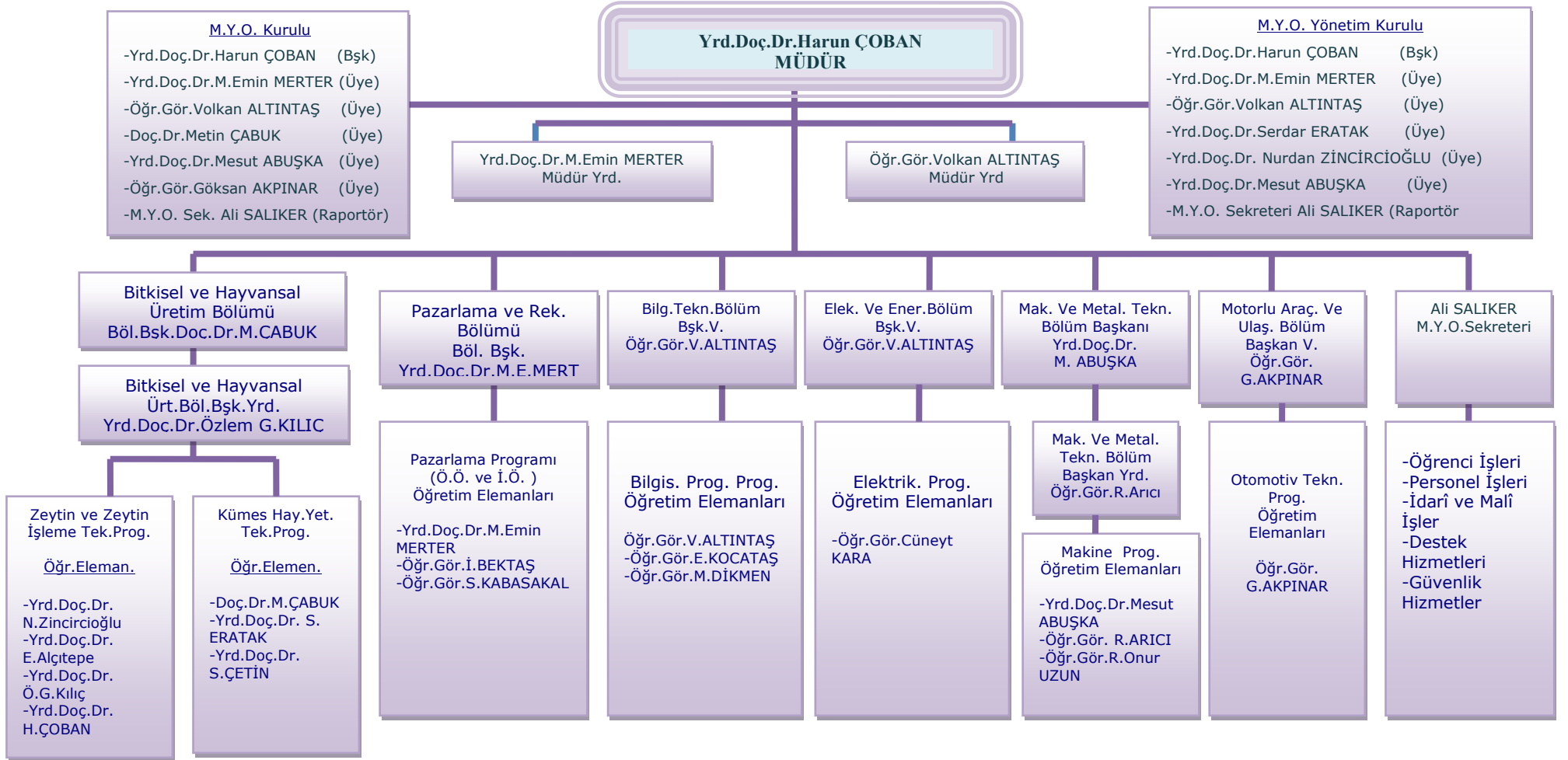
ORGANİZASYON ŞEMASI (İDARÎ)

(AKHİSAR MESLEK YÜKSEKOKULU)



ORGANİZASYON ŞEMASI (AKADEMİK)

(AKHİSAT MESLEK YÜKSEKOKULU)



5- BİLGİ VE TEKNOLOJİK KAYNAKLAR

Tablo – 19 Bilgi ve Teknolojik Kaynaklar

Yazılım ve Bilgisayarlar	Sayısı
Yazılımlar	
Masaüstü Bilgisayar	117
Taşınabilir Bilgisayar	11
TOPLAM	128

Tablo – 20 Bilgi ve Teknolojik Kaynaklar

Kütüphane Kaynakları	Sayısı
Kitap	552
Basılı Periyodik Yayın	
Elektronik Yayın	
Optik Yayın	
Diğerleri	
TOPLAM	552

Tablo – 21 Araç ve Diğer Varlıkları Tablosu (Teknolojik Kaynaklar Hariç)

ARAÇ, DEMİRBAŞ VE DİĞER VARLIKLAR ADI	SAYISI
Kitaplık	12
Misafir Sandalyesi	70
Elbise Dolabı	1
Bilgisayar Masası	59
Büro Sandalyesi	30
Yazı Tahtası	16
Öğrenci Sırası	160
Büro Masası	25
<i>TOPLAM</i>	<i>373</i>

6- DİĞER BİLGİ VE TEKNOLOJİK KAYNAKLAR

Tablo – 22 Diğer Bilgi ve Teknolojik Kaynaklar

Diğer Bilgi ve Teknolojik Kaynaklar	İdari Amaçlı (Adet)	Eğitim Amaçlı (Adet)	Araştırma Amaçlı (Adet)	TOPLAM
Projeksiyon		12		12
Slâyt Makinesi		1		1
Tepegöz		1		1
Episkop				
Barkot okuyucu				

Baskı Makinesi			
Fotokopi Makinesi		2	2
Faks		1	1
Fotoğraf Makinesi		1	1
Kameralar		24	24
Televizyonlar		1	1
Tarayıcılar			
Müzik Setleri			
Mikroskoplar			
DVD' ler			
Yazıcılar	10	15	25
TOPLAM	10	58	68

7- İNSAN KAYNAKLARI

Tablo - 23 Personel Sayıları

BİRİM ADI	Prof.	Doç.	Yrd. Doç.	Öğr. Grv.	Okutman	Arş. Görv.	Uzman	Çevirici	Eğitim Öğretim Planlamacısı	G. İ. H.	S. H. S.	T. H. S.	E. Ö. H. S.	A. H. S.	D. H. S.	Y. H. S.	Sözleşmeli Personel	İşçi	TOPLAM
Akhisar Meslek YO		1	7	7						8		1				3	2		29
TOPLAM		1	7	7						8		1				3	2		29

Tablo – 24 İdari personelin sınıflarına göre birimler itibariyle dağılımı

BİRİM ADI	G.İ.H.		T.H.S.		S.H.S.		A.H.S.		D.H.S.		Y.H.S.		TOPLAM		GENEL TOPLAM
	Dolu	Boş	Dolu	Boş	Dolu	Boş	Dolu	Boş	Dolu	Boş	Dolu	Boş	Dolu	Boş	
Akhisar Meslek YO	8		1								3				12

a- Akademik Personel

Tablo – 25 Akademik Personel Dağılımı

Unvanı	Akademik Personel Kadrolarının					
	Doluluk Oranına Göre			İstihdam Şekline Göre		
	Dolu	Boş	TOPLAM	Dolu	Boş	TOPLAM
Profesör						
Doçent	1					
Yrd. Doçent	7					
Öğretim Görevlisi	7					
Okutman						
Çevirici						
Eğitim- Öğretim Planlamacısı						
Araştırma Görevlisi						
Uzman						
TOPLAM	15					

Tablo 26 – Yabancı Uyruklu Öğretim Elemanları

Yabancı Uyruklu Öğretim Elemanının		
Unvanı	Geldiği Ülke	Çalıştığı Bölüm
Profesör		
Doçent		
Yrd. Doçent		
Öğretim Görevlisi		
Okutman		
Çevirici		
Eğitim-Öğretim Planlamacısı		
Araştırma Görevlisi		
Uzman		
TOPLAM		

Tablo 27 – Diğer Üniversitelerde Görevlendirilen Akademik Personel

Diğer Üniversitelerde Görevlendirilen Akademik Personelin		
Unvanı	Bağlı Olduğu Bölüm	Görevlendirildiği Üniversite
Profesör		
Doçent		
Yrd. Doçent		
Öğretim Görevlisi		
Okutman		
Çevirici		
Eğitim Öğretim Planlamacısı		
Araştırma Görevlisi		
Uzman		
TOPLAM		

Tablo 28 – Diğer Üniversitelerden Üniversitemizde Görevlendirilen Akademik Personel

Başka Üniversitelerden Üniversitemizde Görevlendirilen Akademik Personel		
Unvan	Çalıştığı Bölüm	Geldiği Üniversite
Profesör		
Doçent		
Yrd. Doçent		
Öğretim Görevlisi		
Okutman		
Çevirici		
Eğitim Öğretim Planlamacısı		
Araştırma Görevlisi		
Uzman		
TOPLAM		

Tablo 29 - Akademik Personel Cinsiyet Dağılım Tablosu

AKADEMİK PERSONELİN UNVANI	AKADEMİK PERSONEL DAĞILIMI			
	YILLAR			
	2010		2011	
	Erkek	Kadın	Erkek	Kadın
Profesör				
Doçent	1		1	
Yardımcı Doçent	1	3	3	4
Öğretim Görevlisi	3	1	5	2
Araştırma Görevlisi				
Uzman				
Okutman				
TOPLAM	5	4	9	6
YÜZDE				

Tablo 30– Akademik Personelin Yaş İtibariyle Dağılımı

Akademik Personelin	Akademik Personelin Yaş İtibariyle Dağılımı					
	21- 25 Yaş	26- 30 Yaş	31- 35 Yaş	36- 40 Yaş	41- 50 Yaş	51 ve Üzeri
Sayısı		2	3	5	4	1
Yüzdesi (%)		13	20	33	27	7

Tablo 31 - Sözleşmeli Personel Dağılımı

AKADEMİK	DERS SAATİ ÜCRETLİ ÖĞRETİM ELEMANI	İDARİ		TOPLAM		
		2547/34	2547/31 GÖRE		657/4-B	657/4-C
			75		2	77

b- İdari Personel

Tablo 32 – İdarî Personelin Birimler İtibariyle Dolu-Boş Durumu

İdari Personel (Kadroların Doluluk Oranına Göre)			
SINIFI	Dolu	Boş	TOPLAM
Genel İdari Hizmetler Sınıfı	8		8
Sağlık Hizmetleri Sınıfı			
Teknik Hizmetleri Sınıfı	1		1
Eğitim ve Öğretim Hizmetleri sınıfı			
Avukatlık Hizmetleri Sınıfı			
Din Hizmetleri Sınıfı			
Yardımcı Hizmetler Sınıfı	3		3
TOPLAM	12		12

Tablo 33 – İdarî Personelin Eğitim Durumu İtibariyle Dağılımı

İdari Personelin Eğitim Durumu						
Birim Adı Yazılacak	İlköğretim	Lise	Ön Lisans	Lisans	Yüksek Lisans ve Doktora	TOPLAM
Kişi Sayısı	1	2	6	3		12
Yüzde	8	17	50	25		

Tablo 34 – İdarî Personelin Hizmet Süresi İtibariyle Dağılımı

İdari Personelin Hizmet Süresi						
Birim Adı Yazılacak	1 – 3 Yıl	4 – 6 Yıl	7 – 10 Yıl	11 – 15 Yıl	16 – 20 Yıl	21 Yıl Üzeri
Kişi Sayısı				5	2	5
Yüzde				42	17	41

Tablo 35 – İdarî Personelin Yaş İtibariyle Dağılımı

İdari Personelin Yaş İtibariyle Dağılımı						
Birim Adı Yazılacak	21- 25 Yaş	26- 30 Yaş	31- 35 Yaş	36- 40 Yaş	41- 50 Yaş	51 Yaş Üzeri
Kişi Sayısı		1	2	2	5	2
Yüzde		8	17	17	41	17

Tablo 36 - İdari Personel Kadrolarının Doluluk Oranına Göre Dağılımı

ÜNVAN	SINIF	DOLU	BOŞ	TOPLAM
İÇ DENETÇİ				
GENEL SEKRETER				
GENEL SEKRETER YARDIMCISI				
DAİRE BAŞKANI				
HUKUK MÜŞAVİRİ				
HASTANE BAŞ MÜDÜRÜ				
HASTANE MÜDÜRÜ				
HASTANE MÜDÜR YARDIMCISI				
FAKÜLTE SEKRETERİ				
YÜKSEKOKUL SEKRETERİ	1			
ENSTİTÜ SEKRETERİ				
İŞLETME MÜDÜRÜ				
ŞUBE MÜDÜRÜ				
MALİ HİZMETLER UZMANI				
MALİ HİZMETLER UZMAN YARDIMCISI				
ARAŞTIRMACI				
KÜTÜPHANECİ				
PROGRAMCI				
KORUMA VE GÜVENLİK ŞEFİ				

ŞEF	1			
ŞEF (ÖZELLEŞTİRME)				
AYNİYAT SAYMANI	1			
MEMUR	2			
AMBAR MEMURU				
KORUMA VE GÜVENLİK GÖREVLİSİ	1			
SANTRAL MEMURU				
SATINALMA MEMURU				
SEKRETER				
VEZNEDAR				
BİLGİSAYAR İŞLETMENİ	1			
ŞOFÖR				
ÖĞRETMEN				
AVUKAT				
İMAM				
TABİP				
DİŞ TABİBİ				
BİYOLOG				
ODYOLOG				
PSİKOLOG				
FİZYOTERAPİST				
ECZACI				

DİYETİSYEN				
SAĞLIK FİZİKÇİSİ				
BAŞHEMŞİRE				
HEMŞİRE				
EBE				
SOSYAL ÇALIŞMACI				
SAĞLIK MEMURU				
SAĞLIK TEKNİKERİ				
SAĞLIK TEKNİSYENİ				
LABORANT				
MÜHENDİS				
MİMAR				
İSTATİSTİKÇİ				
TEKNİKER				
TEKNİSYEN	1			
TEKNİK RESSAM				
TEKNİSYEN YARDIMCISI				
HİZMETLİ	3			
HASTABAKICI				
AŞÇI				
KALORİFERCİ				
BEKÇİ				

GASSAL				
TOPLAM	12			
DOLU-BOŞ ORANI (%)				

Tablo 37 - İdari Personel Kadrolarının Cinsiyet Oranına Göre Dağılımı

İdari Personelin Kadın-Erkek Dağılımı			
Birim Adı Yazılacak	Kadın	Erkek	TOPLAM
Kişi Sayısı			
Yüzde (%)			

c- İşçiler

Tablo 38 - İşçilerin ve Kısmî Zamanlı Öğrencilerin Dağılımı

Çalıştıkları Pozisyonlara Göre			
Birim Adı Yazılacak	Dolu	Boş	TOPLAM
Kısmî Zamanlı Öğrenciler	8		
Sürekli İşçiler			
Vizeli Geçici İşçiler (adam/ay)			
Vizesiz İşçiler (3 aylık)			
TOPLAM	8		

Tablo 39 – Sözleşmeli Personelin Hizmet Süresi

Sözleşmeli Personelin (4/b) Hizmet Süresi						
Birim Adı Yazılacak	1- 3 Yıl	4- 6 Yıl	7- 10 Yıl	11- 15 Yıl	16 - 20 Yıl	21 Üzeri
Kadrosunun Bulunduğu / Çalıştığı Birim Adı Yazılacak						
Kişi Sayısı						
Yüzde (%)						

Tablo 40 – Sözleşmeli Personelin (4/b) Yaş İtibariyle Dağılımı

Sözleşmeli Personelin (4/b) Yaş İtibariyle Dağılımı						
Birim Adı Yazılacak	21- 25 Yaş	26- 30 Yaş	31- 35 Yaş	36- 40 Yaş	41- 50 Yaş	51- Üzeri
Kişi Sayısı						
Yüzde						

Tablo 41 – Geçici İşçilerin (4/c) Yaş İtibariyle Dağılımı

Geçici İşçilerin (4/c) Yaş İtibariyle Dağılımı (31.12.2010 tarihi dahil)						
Birim Adı Yazılacak	21- 25 Yaş	26- 30 Yaş	31- 35 Yaş	36- 40 Yaş	41- 50 Yaş	51- Üzeri
Kişi Sayısı					2	
Yüzde					100	

Tablo 42 – Çalışanların Kadın ve Erkek Personel Olarak Dağılımı

Birim Adı Yazılacak	Kadın	Erkek	TOPLAM	Kadın %	Erkek %
Öğretim Üyeleri	4	4		50	50
Öğretim Elemanları	2	5		29	71
İdarî Personel		12			100
Diğer Personel (4/b, 4/c, öğrenci)		2			100
TOPLAM	6	20		31	69

8- SUNULAN HİZMETLER

a- Eğitim Hizmetleri

Tablo 43 – Eğitim Programları

Eğitim Programları (Bölümler, Programlar)	
1.	Kümes Hayvanları Yetiştiriciliği Programı
2.	Zeytin ve Zeytin İşleme Teknolojisi Programı
3.	Pazarlama Programı (Ö.Ö.)
4.	Bilgisayar Programcılığı Programı (İ.Ö.)
5.	Elektrik Programı (İ.Ö.)
6.	Otomotiv Teknolojisi Programı (İ.Ö.)
7.	Makine Programı (İ.Ö.)
TOPLAM	

Tablo 44 - Öğrenci Sayıları

Birim/ Bölüm Adı	I. Öğretim			II. Öğretim			TOPLAM		GENEL TOPLAM
	Erkek	Kız	TOPLAM	Erkek	Kız	TOPLAM	Erkek	Kız	
Kümes Hayvanları Yetistirciliği	37	28	65				37	28	65
Zeytin ve Zeytin İşleme Teknolojisi	38	46	84				38	46	84
Bilgisayar Programcılığı				82	31	113	82	31	113
Elektrik Programı (İ.Ö.)				222	3	225	222	3	225
Makine Programı (İ.Ö.)				161	3	164	161	3	164
Otomotiv Teknolojisi				178	3	181	178	3	181
Pazarlama Programı (Ö.Ö.)	50	23	73				50	23	73
TOPLAM	125	97	222	643	40	683	768	137	905

Tablo 45 - Öğrenci Sayıları

2010 -2011 EĞİTİM-ÖĞRETİM YILI ÖĞRENCİ SAYILARI			
EĞİTİMİN		ÖĞRENCİNİN	
DÜZEYİ	ŞEKLİ	CİNSİYETİ	SAYISI
ÖNLİSANS	I. Öğretim	Kız	97
		Erkek	125
	II. Öğretim	Kız	40
		Erkek	643
	I. ve II. Öğretim Toplamı	Kız	137
		Erkek	768
LİSANS	I. Öğretim	Kız	
		Erkek	
	II. Öğretim	Kız	
		Erkek	
	I. ve II. Öğretim Toplamı	Kız	
		Erkek	
ÖNLİSANS VE LİSANS TOPLAMI	I. Öğretim Toplamı	Kız	97
		Erkek	125
	II. Öğretim Toplamı	Kız	40
		Erkek	643
	I. ve II. Öğretim Toplamı	Kız	137
		Erkek	768
YABANCI UYRUKLU	I. Öğretim Toplamı	Kız	
		Erkek	
	II. Öğretim Toplamı	Kız	
		Erkek	
	I. ve II. Öğretim Toplamı	Kız	
		Erkek	

		Erkek	
YÜKSEK LİSANS VE DOKTORA	Tezli Yüksek Lisans	Kız	
		Erkek	
	Tezsiz Yüksek Lisans	Kız	
		Erkek	
	Tezli ve Tezsiz Toplamı	Kız	
		Erkek	
	Doktora	Kız	
		Erkek	
	Yüksek Lisans ve Doktora Toplamı	Kız	
		Erkek	
GENEL TOPLAM		Kız	137
		Erkek	768

Tablo 46 - Engelli Öğrencilerin Okullara ve Engel Durumlarına Göre Dağılımı

BİRİM ADI	ENGELLİ ÖĞRENCİNİN		
	ENGEL TÜRÜ *	SAYISI	TOPLAMI
Birim Adı Yazılacak			

Tablo 47 – Yabancı Dil Eğitimi Gören Hazırlık Sınıfı Öğrenci Sayıları

Yabancı Dil Eğitimi Gören Hazırlık Sınıfı Öğrenci Sayıları			
Birim/Bölüm Adı	Erkek	Kadın	TOPLAM
TOPLAM			

Tablo 48 – Öğrenci Kontenjanları ve Doluluk Oranları

Öğrenci Kontenjanları ve Doluluk Oranı				
BİRİMİN ADI	ÖSS Kontenjanı	ÖSS sonucu Yerleşen	Boş Kalan	Doluluk Oranı (%)
Fakülteler				
Yüksekokul	400	334	66	84
Enstitü				
TOPLAM	400	334	66	84
2010 -2011 öğretim yılı verilerini kapsamaktadır.				

Tablo 49 – Enstitülerdeki Öğrencilerin Yüksek Lisans (Tezli/ Tezsiz) ve Doktora Programlarına Göre Dağılımı

Enstitülerdeki Öğrencilerin Yüksek Lisans (Tezli/ Tezsiz) ve Doktora Programlarına Göre Dağılımı					
Birim Adı	Programı	Yüksek Lisans Yapan Sayısı		Doktora Yapan Sayısı	TOPLAM
		Tezli	Tezsiz		
TOPLAM					

Tablo 50 - Öğrenci - Öğretim Elemanı ve verilen Ders Tablosu

ÖĞRENCİ VE DERS VEREN ÖĞRETİM ELEMANI SAYILARI									
2009- 2010	Öğrencinin Kayıtlı Olduğu Programlar	Öğrenci Sayısı		Mezun Olan Öğrenci Sayısı		Ders Veren Öğretim Elemanı Sayısı		Verilen Ders Saati / Kredi	
		I. Ö	II. Ö	I. Ö	II. Ö	I. Ö	II. Ö	I. Ö	II. Ö
		Yüksek Lisans (Tezli /Tezsiz)							
	Lisans								
	Ön Lisans	203	651	35	121	28	35	21	23

	TOPLAM	203	651	35	121	28	35	21	23	
ÖĞRENCİ VE DERS VEREN ÖĞRETİM ELEMANI SAYILARI										
2010- 2011	Öğrencinin Kayıtlı Olduğu Programlar	Öğrenci Sayısı		Mezun Olan Öğrenci Sayısı		Ders Veren Öğretim Elemanı Sayısı		Verilen Ders Saati / Kredi		
		I. Ö	II. Ö	I. Ö	II. Ö	I. Ö	II. Ö	I. Ö	II. Ö	
	Yüksek Lisans (Tezli /Tezsiz)									
	Lisans									
	Ön Lisans	222	683	62	158	23	37	21	23	
	TOPLAM	222	683	62	158	23	37	21	23	

Tablo 51 - Yatay Geçişle 2010- 2011 Öğretim Yılında Üniversitemize Gelen, Üniversitemizden Ayrılan, Kurum İçi Geçiş Yapan Öğrencilerin Sayıları

Yatay Geçişle 2010 -2011 Öğretim Yılında Üniversitemize Gelen, Üniversitemizden Ayrılan, Kurum İçi Geçiş Yapan Öğrencilerin Sayıları					
OKUL	Fakülte, Enstitü, Yüksekokul, Meslek Yüksekokulu Adı	Kurum Dışı		Kurum İçi	
		Gelen	Giden	Gelen	Giden
Enstitüler					
Fakülteler					
Yüksekokul					
Meslek Yüksekokulu	Akhisar Meslek Yüksekokulu	1	4		1
TOPLAM		1	4		1
2010 -2011 öğretim yılı verilerini içermektedir.					

Tablo 52 - Üniversiteden Ayrılan Öğrencilerin Sayısı (Yatay Geçiş Dışındaki Nedenlerle)

Üniversiteden Ayrılan Öğrencilerin Sayısı (Yatay Geçiş Dışındaki Nedenlerle)						
	Ayrılanların (Kaydı Silinenlerin) Sayısı					
OKUL	Kendi İsteği İle Ayrılan	Öğrenim Ücreti ve Katkı Payı Yatırmayan	Başarısızlık (Azami Süre)	Yüksek Öğrenimden Çıkarma	Diğer	TOPLAM
Fakülteler						
Enstitüler						
Yüksekokul						
Meslek Yüksekokulu	77	10	7			94
TOPLAM	77	10	7			94

2010 -2011 öğretim yılı verilerini içermektedir.

Tablo 53 – Yabancı Uyruklu Öğrencilerin Sayısı ve Bölümleri

Yabancı Uyruklu Öğrencilerin Sayısı ve Bölümleri			
	Kız	Erkek	TOPLAM
Fakülte			
Enstitü			
Yüksekokul			
Meslek Yüksekokulu			
TOPLAM			

2010 -2011 öğretim yılı verilerini içermektedir.

Tablo 54 – Disiplin Cezası Alan Öğrencilerin Sayısı ve Aldıkları Cezalar

Disiplin Cezası Alan Öğrencilerin Sayısı ve Aldıkları Cezalar							
	Yüksek Öğrenimden Çıkarma	1 Yarı Yıl Uzaklaştırma	2 Yarı Yıl Uzaklaştırma	1 Hafta- 1 Ay Arası Uzaklaştırma	Kınama	Uyarma	TOPLAM
Fakülte							
Enstitü							
Yüksekokul							
Meslek Yüksekokulu				9			9
TOPLAM				9			9

2010 -2011 öğretim yılı verilerini içermektedir.

b- Sağlık Hizmetleri

(Birimde varsa mevcut sağlık hizmetleri (Mediko-Sosyal Hizmetler) hakkında bilgi verilecektir.)

Tablo 55– Sağlık Alanları

2011 YILI SAĞLIK HİZMETLERİ						
SAĞLIK HİZMETİ VERİLEN BİRİM ADI	(1)		(2)		(3)	
	HİZMET ALANI		HİZMET VEREN		HİZMET ALAN	
	(m2)	(%)*	SAYISI	(%)*	SAYISI	(%)*
TOPLAM						
BİLGİ: (*-(%)) Harcama birimindeki; (1) toplam alan, (2) toplam personel, (3) toplam hizmet alma hakkı olanlar dikkate alınarak hesaplanacaktır.						

Tablo 56 - 2011 Yılı Mediko Sosyal Tesislerinin Muayene ve Sevk Adetleri

SAĞLIK BİRİMİ ADI	PERSONEL MUAYENESİ	PERSONELİN 2. 3. BASAMAK SAĞLIK KURUMLARINA SEVKİ	ÖĞRENCİ MUAYENESİ	ÖĞRENCİLERİN 2. 3. BASAMAK SAĞLIK KURUMLARINA SEVKİ	MUAYENE TOPLAMI	SEVK TOPLAMI	GENEL TOPLAM
Merkez Mediko							
Muradiye Mediko							
Demirci Mediko							
TOPLAM							
YÜZDESİ (%)							

Tablo 57 - Hastanemizde tedavi gören hastaların birimler itibariyle dağılımı

SAĞLIK BİRİMİ ADI	2010 YILI				2011 YILI			
	YATAK SAYISI	HASTA SAYISI (Yatan Hasta)	HASTA SAYISI (Ayakta Tedavi)	TETKİK SAYISI	YATAK SAYISI	HASTA SAYISI (Yatan Hasta)	HASTA SAYISI (Ayakta Tedavi)	TETKİK SAYISI
ACİL SERVİS								
YOĞUN BAKIM								
KLİNİK								
AMELİYAT SAYISI								
POLİKLİNİK SAYISI								
LABORATUVAR								
RADYOLOJİ								
NÜKLEER TIP								
MEDİKO SOSYAL								
TOPLAM								

Tablo 58 - Araştırma Hastanemizde Ayakta Tedavi Gören Hastaların Yıllara Göre Dağılımı

POLİKLİNİK ADI	2006	2007	2008	2009	2010	2011
Adli Tıp						
Anjiyografi						
Ağrı Kliniği						
Alerji-İmmünoloji						
Anesteziyoloji ve Reanimasyon						
Beslenme ve Diyet						
Çocuk Alerji ve Solunum Birimi						
Çocuk Cerrahisi						
Çocuk Endokrinoloji						
Çocuk Gastroenterolojisi						
Çocuk Hematolojisi						
Çocuk Kardiyolojisi						
Çocuk Nefrolojisi						
Çocuk Nörolojisi						
Çocuk Yenidoğan Yoğun Bakım						
Çocuk Polikliniği (Sağlam Çocuk)						
Dâhiliye						
Dermatoloji						
Endokrin. Diyabet ve Metabolizma						
Enfeksiyon Hastalıkları						
Fizik Tedavi ve Rehabilitasyon						
Gastroenteroloji						
Genel Cerrahi						
Göğüs Cerrahisi						
Göğüs Has.						
Göz Hastalıkları						
Hematoloji						

Kadın Hastalıkları ve Doğum						
Kadın Hastalıkları, Doğum, İnfertilite, Menopoz						
Kalp ve Damar Cerrahisi						
Kardiyoloji Bölümü						
Koroner Yoğun Bakım						
KBB Baş ve Boyun Cerrahisi						
Nefroloji						
Nöroşirürji						
Nöroloji						
Odyoloji						
Ortopedi ve Travmatoloji						
Plastik ve Rekonstrüktif Cerrahi						
Perinatoloji						
Psikiyatri						
Radyasyon Onkolojisi						
Romatoloji						
Epilepsi ve Uyku Bozuklukları Birimi						
Üroloji						
TOPLAM						

c- İdari Hizmetler

Yüksekokulumuzun idari teşkilatı, yüksekokul sekreteri ile sekreterlik bürosu, öğrenci işleri, personel işleri, mali işler, kütüphane ve destek hizmetlerinden oluşmaktadır.

Yüksekokul sekreteri bu işlerin koordineli bir şekilde yürütülmesini sağlamaktadır.

Öğrenci İşlerinde verilen hizmetler;

1. Öğrencilerin kayıt işlemlerinin yapılması.
2. Öğrenci belgesi düzenleme.
3. Öğrenci not döküm (Transkript) belgesi düzenleme.
4. Öğrenci askerlik durum belgesi hazırlama, ve askerlik şubesine gönderme.
5. Ders intibakı için intibak komisyonunu bilgilendirme.
6. Burs ve harç duyurularının yapılması burs başvurusu yapan öğrencilerin dilekçe eklerinin burs komisyonuna teslim edilmesi.
7. Stajlarla ilgili duyuruların yapılması ve staj komisyonunun bilgilendirilmesi.
8. Mezun öğrencilerin belirlenmesi ve mezuniyet belgelerinin düzenlenmesi.
9. Mezun olan öğrencilerin diplomalarının ve diploma defterlerinin hazırlanması.
10. Öğrencilerle ilgili disiplin soruşturması sonuçlarının ilgili yerlere tebligatının yapılması ve dosyalama işlemlerinin tamamlanması.
11. Öğrenci sevk belgelerinin düzenlenmesi.
12. Öğrenci Komisyonları ile yazışmalar.
13. Öğrenci işlerine müracaat edenleri vb. benzer hizmetlerin yapılması.

Personel ve Yazı İşlerinde verilen hizmetler;

1-Personel işlemleri

1. Özlük işlemleri
2. Göreve başlama ve nakil işlemleri,
3. Akademik ve idari personelin hizmet yılı işlemleri,
4. YHS personelinin terfi işlemleri,
5. İzin işlemleri,
6. İşten ayrılma (Emeklilik,istifa,müstafi sayılma) işlemleri,
7. Kurul Yazışma İşleri,
8. Akademik personel görevlendirmeleri,
9. İdari personel görevlendirmeleri,
10. Personel ile ilgili diğer işler.

2- Yazı İşleri

1. Yönetim kurulu ve Yüksekokul kurul yazışmalarını yapmak,
2. Diğer birim ve muhtelif birimlerden gelen yazışmaları cevaplamak,
3. Yazışmalarla ilgili vb. diğer işler.

İdari ve Mali İşler Tarafından verilen hizmetler;

1-Maaş işlemleri

- a. 657 sayılı kanuna tabi olan personel ile 5510 sayılı kanuna göre çalışan personel maaş ve sosyal hakların ödemesi.

2-Ek çalışma karşılığı ödemeleri

- a. Fazla mesai ödemeleri
- b. Ek ders ve sınav ücreti ödemeleri.

3-Yolluk ödemeleri

- a. Yurt içi geçici görev yolluğu ödemeleri
- b. Yurt dışı geçici görev yoluğu ödemeleri
- c. Yurt içi sürekli görev yoluğu ödemeleri.

4-Satın alma İşleri ve ayniyat işleri

- a.Hizmet alımları
- b.4734 Sayılı kanuna göre yapılan alımlar.

5-Ayniyat İşlemleri

6-Diğer İşler (Makine techizat istek talepleri, Öğrenci gezileri için araç talepleri vb)

Destek Hizmeti Olarak verilen Hizmetler;

1. Teknik hizmetler
2. Güvenlik hizmetleri
3. Temizlik İşleri
4. Kütüphane hizmetleri
5. Evrak Kayıt İşleri

d- Diğer Hizmetler

Çeşitli sosyal kültürel programları (tanışma, gezi ve mezuniyet töreni v.b.) organize etmek, bireyler arasındaki duygu ve faaliyet birliği ve ile grup yardımlaşmasını, dayanışması ve işbirliğinin gelişmesine katkı sağlayacak etkinlikleri takip ederek duyurulmasını ve organizasyonunu yapmak. Programlarımızla ilgili ve okulumuzun tanıtımı için festival ve fuarlara katılmak.

9- YÖNETİM VE İÇ KONTROL SİSTEMİ

1. Akhisar Meslek Yüksekokulu akademik ve idari hizmetlerinin değerlendirilmesi kurulan “ İç Kontrol Komisyonu” tarafından gerçekleştirilecektir.

İÇ KONTROL KOMİSYONU

- Yrd.Doç.Dr.Harun ÇOBAN (Başkan)
- Yrd.Doç.Dr.M.Emin MERTER (Üye)
- Ali SALIKER (Üye)
- Rahim AKMALI (Üye)
- İsmail PİRGE (Üye)
- Ahmet YILDIZ (Üye)

2. Meslek Yüksekokulunun, iyileştirme süreci kapsamında performans göstergelerini isteyecek ve inceleyecektir.
3. Komisyon akademik ve idari personel değerlendirme raporlarını her yıl Rektörlük Makamına (İç Kontrol izleme ve Yönlendirme Kurulu Başkanlığı) gönderecektir.
4. Akademik ve İdari personeli olumlu ve olumsuz yönde etkileyen faktörlerin saptanması amacıyla her yıl en az bir kez Müdür koordinatörlüğünde Meslek Yüksekokul Akademik ve İdari personelinin bu amaçla toplanması sağlanacaktır.

D) DİĞER HUSUSLAR

Meslek Yüksekokulumuzda kurulan komisyonlarca öğrencilerle ilgili konular, yapılacak etkinliklerin düzenlemesini sağlama ve her türlü çalışma, vb işlemler öncelikle belirtilen komisyonlar tarafından görüşülüp değerlendirilmesi belirtilen komisyonlar tarafından yapılmaktadır.

KOMİSYONLAR

Öğrenci İşleri ve Eğitim Komisyonu

- Yrd.Doç.Dr.M.Emin MERTER (Komisyon Başkanı)
- Doç.Dr.Metin ÇABUK (Üye)
- Yrd.Doç.Dr.Özlem Gürbüz KILIÇ (Üye)
- Yrd.Doç.Dr.Mesut ABUŞKA (Üye)
- Öğr.Gör.Volkan ALTINTAŞ (Üye)
- Öğr.Gör.Göksan AKPINAR (Üye)
- Y.Okul Sekreteri Ali SALIKER (Raportör)

Araştırma Komisyonu

- Yrd.Doç.Dr.Harun ÇOBAN (Komisyon Başkanı)
- Yrd.Doç.Dr.M.Emin MERTER (Komisyon Başkan Yrd.)
- Doç.Dr.Metin ÇABUK (Üye)
- Yrd.Doç.Dr.Nurdan ZİNCİRCİOĞLU (Üye)
- Yrd.Doç.Dr.Mesut ABUŞKA (Üye)
- Öğr.Gör.Volkan ALTINTAŞ (Üye)
- Öğr.Gör.Göksan AKPINAR (Üye)
- Y.Okul Sekreteri Ali SALIKER (Raportör)

Af İntibak Komisyonu

- Yrd.Doç.Dr.Harun ÇOBAN (Komisyon Başkanı)
- Yrd.Doç.Dr.M.Emin MERTER (Üye)
- Öğr.Gör.Volkan ALTINTAŞ (Üye)
- Y.Okul Sekreteri Ali SALIKER (Raportör)

Etik Komisyonu

- Yrd.Doç.Dr.Harun ÇOBAN (Komisyon Başkanı)
- Yrd.Doç.Dr.M.Emin MERTER (Komisyon Başkan Yrd.)
- Doç.Dr.Metin ÇABUK (Üye)
- Yrd.Doç.Dr.Nurdan ZİNCİRCİOĞLU (Üye)
- Yrd.Doç.Dr.Mesut ABUŞKA (Üye)
- Yrd.Doç.Dr.Özlem Gürbüz KILIÇ (Üye)
- Öğr.Gör.Sinem KABASAKAL (Üye)
- Öğr.Gör.Volkan ALTINTAŞ (Üye)
- Öğr.Gör.Göksan AKPINAR (Üye)
- Öğr.Gör. Recep ARICI (Üye)
- Öğr.Gör.Emine KOCATAŞ (Üye)
- Öğr.Gör.Mehmet DİKMEN (Üye)
- Y.Okul Sekreteri Ali SALIKER (Raportör)

Özel Gün ve Etkinlik Komisyonu

- Öğr.Gör.Volkan ALTINTAŞ (Komisyon Başkanı)
- Yrd.Doç.Dr.Özlem Gürbüz KILIÇ (Üye)
- Yrd.Doç.Dr.Emine ALÇİTEPE (Üye)
- Öğr.Gör.Recep Onur UZUN (Üye)
- Öğr.Gör.Cüneyt KARA (Üye)
- Öğr.Gör.Sinem KABASAKAL (Üye)
- Öğr.Gör.Emine KOCATAŞ (Üye)
- İsmail ATAR (Üye)
- Y.Okul Sekreteri Ali SALIKER (Üye)

Burs Komisyonu

- Yrd.Doç.Dr.Harun ÇOBAN (Başkan)
- Yrd.Doç.Dr.M.Emin MERTER (Üye)
- Yrd.Doç.Dr.Mesut ABUŞKA (Üye)
- Öğr.Gör.Göksan AKPINAR (Üye)
- Y.Okul Sekreteri Ali SALIKER (Üye)

Ücretsiz Öğle Yemeğinden Faydalanacak Öğrencileri Belirleme Komisyonu

- Yrd.Doç.Dr.Harun ÇOBAN (Başkan)
- Yrd.Doç.Dr.Nurdan ZİNCİRCİOĞLU (Üye)
- Yrd.Doç.Dr.Tarık KUNDURACI (Üye)
- Öğr.Gör.Volkan ALTINTAŞ (Üye)
- Öğr.Gör.Mehmet DİKMEN (Üye)
- Y.Okul Sekreteri Ali SALIKER (Üye)

Kısmi Zamanlı Çalışacak Öğrencileri Belirleme Komisyonu

- Yrd.Doç.Dr.Harun ÇOBAN (Başkan)
- Yrd.Doç.Dr.M.Emin MERTER (Üye)
- Yrd.Doç.Dr.Mesut ABUŞKA (Üye)
- Y.Okul Sekreteri Ali SALIKER (Üye)

Kısmi Zamanlı Çalışan Öğrencileri Denetleme Kurulu

- Öğr.Gör.Volkan ALTINTAŞ (Başkan)
- Yrd.Doç.Dr.Nurdan ZİNCİRCİOĞLU (Üye)
- Yrd.Doç.Dr.Tarık KUNDURACI (Üye)
- Öğr.Gör.Göksan AKPINAR (Üye)
- Öğr.Gör.Recep Onur UZUN (Üye)

İÇ KONTROL KOMİSYONU

- Yrd.Doç.Dr.Harun ÇOBAN (Başkan)
- Öğr.Gör.M.Emin MERTER (Üye)
- Ali SALIKER (Üye)
- Rahim AKMALI (Üye)
- İsmail PİRGE (Üye)
- Ahmet YILDIZ (Üye)

SİVİL SAVUNMA KOMİSYONU

- Prof.Dr.Ramazan GÖKBUNAR (Başkan)
- Yrd.Doç.Dr.Harun ÇOBAN (Üye)
- Yrd.Doç.Dr.Serpil ÖDEN (Üye)
- Yrd.Doç.Dr.M.Emin MERTER (Üye)
- Ali SALIKER (Üye)
- Murat ARSLANTAŞ (Üye)

Endüstri ve Sanayi İşbirliği Komisyonu

- Yrd.Doç.Dr.Harun ÇOBAN (Komisyon Başkanı)
- Yrd.Doç.Dr.M.Emin MERTER (Üye)
- Doç.Dr.Metin ÇABUK (Üye)
- Yrd.Doç.Dr.Serdar ERATAK (Üye)
- Yrd.Doç.Dr.Mesut ABUŞKA (Üye)
- Yrd.Doç.Dr.Tarık KUNDURACI (Üye)
- Öğr.Gör.Göksan AKPINAR (Üye)
- Öğr.Gör. Recep ARICI (Üye)
- Öğr.Gör.Mehmet DİKMEN (Üye)
- Y.Okul Sekreteri Ali SALIKER (Raportör)

II- AMAÇ ve HEDEFLER

A- BİRİMİN AMAÇ VE HEDEFLERİ

Stratejik Amaçlar	Stratejik Hedefler
Stratejik Amaç-1 Eğitim ve Öğretim Niteliğinin Yükseltilmesi	Hedef-1 Öğrenci Memnuniyet Düzeyini artırmak.
	Hedef-2
	Hedef-3
Stratejik Amaç-2 Teknolojik ve Fiziksel Alt Yapının Geliştirilmesi	Hedef-1 Eğitim ve Öğretim alanlarının tamamının elektronik araç ve gereçlerle donatılması ve Makine, Otomotiv ve Elektrik programı Laboratuvarlarının iki yıl içinde modern şekilde donatılması,
	Hedef-2
	Hedef-3

B) TEMEL POLİTİKALAR VE ÖNCELİKLER

Temel politikamız, eğitim ve öğretim faaliyetlerini uluslar arası standartlara uygun hale getirmek ve yüksek nitelikte ara elemanlar yetiştirmektir. Toplam kalite yönetimi ve sürekli iyileştirme prensibini benimsemek kurumumuzun önceliğidir.

Meslek Yüksekokulumuza gelen öğrencilerin en iyi şekilde eğitim alarak teknolojik ve bilimsel veriler ışığı altında kendilerini yetiştirerek topluma ve insanlığa faydalı birer vatandaş olarak yetişmelerini sağlamaktır. Tüketen değil üreten bireyler olmaları için en iyi eğitimi almaları konusunda üzerimize düşen vazifeyi yerine getirmek en büyük hedefimizdir.

C) DİĞER HUSUSLAR

III-FAALİYETLERE İLİŞKİN BİLGİ VE DEĞERLENDİRMELER

A- MALİ BİLGİLER

1- Bütçe Uygulama Sonuçları

a- Bütçe Giderleri

Tablo 59– Bütçe Giderleri

YIL	EKONOMİK SINIFLANDIRMA	KESİNTİLİ BAŞLANGIÇ ÖDENEĞİ (K.B.Ö.)	YILSONU ÖDENEK (YSÖ)	HARCAMA	HARCAMA / YSÖ (%)	HARCAMA / K.B.Ö. (%)
2011	PERSONEL GİDERLERİ	890.686	1.085.786	1.085.623	100	121
	SOS. GÜV. KURUM. DEVLET PRİMİ GİD.	133.970	165.370	164.676	100	123
	MAL VE HİZMET ALIM GİDERLERİ	103.325	116.825	115.985	99	112
	CARİ TRANSFERLER					
	SERMAYE GİDERLERİ					
	TOPLAM	1.127.981	1.367.981	1.366.284	100	121

Tablo 60 – Bütçe Giderleri

2010 MALÎ YILI	BÜTÇE BAŞLANGIÇ ÖDENEĞİ	GERÇEKLEŞME TOPLAMI	GERÇEKLEŞME ORANI
	(TL)	(TL)	(%)
BÜTÇE GİDERLERİ TOPLAMI	981.571	992.454	101
01 - PERSONEL GİDERLERİ	778.672	793.856	102
02 - SOSYAL GÜVENLİK KURUMLARINA DEVLET PRİMİ GİDERLERİ	149.127	119.088	80
03 - MAL VE HİZMET ALIM GİDERLERİ	53.772	79.510	148
05 - CARİ TRANSFERLER			
06 - SERMAYE GİDERLERİ			

Tablo 61 – Bütçe Giderleri

2011 MALÎ YILI	BÜTÇE BAŞLANGIÇ ÖDENEĞİ	GERÇEKLEŞME TOPLAMI	GERÇEKLEŞME ORANI
	(TL)	(TL)	(%)
BÜTÇE GİDERLERİ TOPLAMI	1.127.984	1.366.284	121
01 - PERSONEL GİDERLERİ	890.686	1.085.623	121
02 - SOSYAL GÜVENLİK KURUMLARINA DEVLET PRİMİ GİDERLERİ	133.970	164.676	123
03 - MAL VE HİZMET ALIM GİDERLERİ	103.325	116.825	112
05 - CARİ TRANSFERLER			
06 - SERMAYE GİDERLERİ			

b- Bütçe Gelirleri

Tablo 62 – Bütçe Gelirleri

2010	BÜTÇE TAHMİNİ (TL)	GERÇEKLEŞME TOPLAMI (TL)	GERÇEKLEŞME ORANI (%)
BÜTÇE GELİRLERİ TOPLAMI			
02 – VERGİ DIŞI GELİRLER			
03 – SERMAYE GELİRLERİ			
04 – ALINAN BAĞIŞ VE YARDIMLAR			

Tablo 63 – Bütçe Gelirleri

2011	BÜTÇE TAHMİNİ (TL)	GERÇEKLEŞME TOPLAMI (TL)	GERÇEKLEŞME ORANI (%)
BÜTÇE GELİRLERİ TOPLAMI			
02 – VERGİ DIŞI GELİRLER			
03 – SERMAYE GELİRLERİ			
04 – ALINAN BAĞIŞ VE YARDIMLAR			

Tablo 64 – Öz Gelirler

YILLARA GÖRE ÖZGELİR GELİR / GİDER DURUMU					
AÇIKLAMA	2008	2009	2010	2011	TOPLAM
ÖZGELİR					
ÖZGELİR KARŞILIĞI GİDER					
GELİR/GİDER FARKI					

Tablo 65 – Öz gelirlerden karşılanan hazine yardımı karşılığı harcamalar

YILLARA GÖRE ÖZGELİRDEN FİNANSE EDİLEN HAZİNE YARDIMI KARŞILIĞI HARCAMALAR					
AÇIKLAMA	2008	2009	2010	2011	TOPLAM
HAZİNE YARDIMI KARŞILIĞI GİDER OLUP ÖZGELİRDEN FİNANSE EDİLMİŞTİR.					

Tablo 66 – Bütçe Gelir/Gider Dengeleri

YILLARA GÖRE TOPLAM BÜTÇE GELİR/GİDER DENGESİ					
AÇIKLAMA	2008	2009	2010	2011	TOPLAM
TOPLAM BÜTÇE GELİRİ					
TOPLAM BÜTÇE GİDERİ	772.148	890.975	992.454	1.366.284	4.021.861
GELİR / GİDER FARKI					

- **Bütçe hedef ve gerçekleřmeleri ile meydana gelen sapmaların nedenleri;**

2- Temel Mali Tablolara İliřkin Açıklamalar

Mali Tablolarımıza baktığımızda 2011 Yılı Bütçe Giderleri Toplam Harcamalarımız 1.366.284,00 TL dir. Harcamalarımızın büyük bir kısmını 01 Personel Giderleri oluşturmaktadır. Personel Giderlerinin toplam harcamalarımız içindeki oranı % 79'dır.

02 Sosyal Güvenlik Kurumlarına Devlet Pirimi Giderlerinin 119.088,00 olup toplam harcamalarımıza oranı %12 'dur.

03 Mal ve Hizmet Alım Giderleri 115.985.00 olup toplam harcamalarımıza oranında %8 dir. Bu grup içindeki dağılımında sıralaması;

03.2-Tüketime Yönelik Mal ve Hizmet alım giderleri: 82.511,00

03.3- Yolluk Giderleri : 17.102,00

03.5-Hizmet Alımları : 3.916,00

03.7-Menkul Mal Bakım Onarım Giderleri: 8.812,00

03.8-Gayri Menkul Mal Bakım Onarım Giderleri : 3.644,00 'dır.

3- Mali Denetim Sonuçları

Meslek Yüksekokulumuzun mali işlemleri ile ilgili dış denetimi Üniversitemiz bünyesinde Sayıştay Başkanlığı Denetçileri tarafından yapılmaktadır.

Üniversitemizde 5018 Sayılı Kamu Mali Yönetimi ve Kontrol Kanunu gereğince iç denetime ilişkin yapılanma 2007 yılında oluşturulmaya başlanmıştır.Ayrıca mali işlemler ile ilgili ön mali kontrol Üniversitemiz Strateji Geliştirme Daire Başkanlığımız tarafından yapılmaktadır.

4- Diğer Hususlar

B- PERFORMANS BİLGİLERİ (Birimle ilgili aşağıdaki alanlar doldurulacaktır.)

- Uluslar arası AHSCI(ARTS-HUMANITIES CITATION INDEX)---SSCI (SOCIAL SCIENCES CITATION INDEX) SCI(SCIENCE CITATION INDEX) atıf indeksli dergilerdeki yayın sayısı:8
- Yapılan proje sayıları (TÜBİTAK, Sanayi, BAP):2
- Diğer üniversitelerdeki eşdeğer Fakültelere/Y.Okullara/M.Y. Okullarına göre ÖSS'de giriş sırası :-
- Diğer üniversitelerdeki Fakültelere/Y.Okullara/MY. Okulları'na göre AHSCI-SSCI indeksli yayın sırası, Sosyal etkinlik vb.:
- Lisansüstü öğrencilerin burs alma oranı
- Mezun öğrencilerin iş bulma oranı:%80
- Öğrenci memnuniyet anket sayısı ve sonuç.....(Rektörlük tarafından yapılıyor)
- Çalışan (Akademik ve İdari) memnuniyeti anket sayısı ve sonuçları.....(Yapılacak)
- Mezun memnuniyeti anket sayısı ve sonuç.....(Yapılacak)
- İş dünyası memnuniyeti anketleri(Yapılacak)

1- Faaliyet ve Proje Bilgileri

a- Faaliyet Bilgileri

1- Alt Yapıya İlişkin Faaliyetler:

- a) 2013-2014-2015 bütçesine uygun ödenek koyarak faaliyet ve projelerin gerçekleşmesini sağlamak.
- b) Öğrencilerin ihtiyaçlarına cevap verebilecek ve boş zamanlarını değerlendirebilecek ortak kullanım alanlarının ve tesislerinin geliştirilmesi için bütçe olanaklarının ve yerel imkanların devreye sokulması.
- c) Kütüphanedeki mevcut kitap sayısının artırılması.
- d) Derslik sayısının artırılarak yaklaşık 40'ar kişilik sınıflarda derslerin işlenmesi her program için ayrı ayrı laboratuvar ve uygulama alanlarının hizmete açılması.
- e) Fiziksel alanların, Program sayısı ve buna paralel olarak öğrenci sayısını artırmak.

2- Eğitimde Kaliteye Yönelik Faaliyetler:

- a) Okulumuzdaki mevcut programların sayısını ve kalitesini artırmak, öğretim görevlisi sayımızı yeterli seviyeye ulaştırmak .
- b) Kadrolu öğretim elemanı sayısının yeterli seviyeye getirmek, diğer kurumlara karşı bağımlılığımıza azaltarak kalitenin yükseltilmesinin sağlanmak.
- c) Programlarımızla ilgili konferans, panel ve sempozyumları takip ederek öğretim elemanlarımız ve öğrencilerimizin bu çalışmalara katılımlarının sağlanmak, her öğretim elemanına bu katılımlar ile çalışmaların yapılmasını teşvik etmek.
- d) Öğrencilerin DGS hazırlayacak çalışmalarının yapılması, ezberci olamayan araştıran yenilikleri izleyen analiz edip sentezleyen öğrencilerin yetişmesi için yüksek kalitede eğitim yapmak.
- e) Ders programlarının düzenli aralıklarla gözden geçirilerek düzenlenmesi.
- f) Derslik ve laboratuvarlarda bilgisayarlı eğitime geçilmesi için gerekli çalışmaları yapmak, programlarda verilen derslerin kitap ve ders notu haline getirilmesi konusunda öğretim elemanlarına teşvik etmek.
- g) Öğrenci ve öğretim elemanlarının ulusal ve uluslar arası proje ve etkinliklere katılımlarının teşvik edilmesi ve bu konuda gerekli kaynağın yaratılmasını sağlamak.

3-Kurumsal İlişkilere Yönelik Faaliyetler

- a) Mezun olduktan sonra kamu ve özel sektörde istihdam olanağı bulan mezunların verimliliğini istihdam izleme programı çerçevesinde değerlendirerek izlenebilmesi. Mezun Bilgi Sisteminin kurulması. Mezun derneklerinin kurulmasına yardımcı ve destek olunması.
- b) Mesleki konularda konferans, panel ve sempozyum düzenlenmesi, toplumsal ve kurumsal gelişmeye katkı sağlanması ve bu katılımlara kaynak sağlanması.
- c) Staj yapan öğrencilerin verimliliğini araştırmaya yönelik staj ve eğitim kurumlarıyla işbirliğinin sağlanması. Staj ve alan çalışmalarının öğretim elemanlarınca yakından takip edilmesi ve denetlenmesi.
- d) Yeni programların açılacağı düşünülerek öğrencilerin yurt ve barınma imkanları ile ilgili olarak yerel yönetim ve diğer müteşebbislerle projeler yaparak öğrencilerin barınma sorunlarına çözüm üretmek.
- e) Aynı eğitim öğretim programını takip eden kurumlarla etkileşim içinde olmak. Ortak çalışmalar içinde olmak, teknolojik ve bilimsel bilgi alışverişinde bulunarak bunların öğrencilere aktarılmasını sağlamak.
- f) Sanayi Kurumları ile işbirliği yapılarak ortak projeler üretilmesini sağlamak.

Tablo 67 – Ulusal ve Uluslar Arası Bilimsel Toplantı Sayısı

Üniversite ve Diğer Kuruluşlar Tarafından Düzenlenen Toplantılar ve Katılımcı Sayısı (Öğretim Elemanı)			
FAALİYET TÜRÜ	FAALİYETİN ADI	KATILIMCI ADI	TARİH VE YER
Sempozyum ve Kongre	-5.Deney Hayvanları Kullanımı -Uluslararası Kazdağı ve Edremit Sem -18.Avrupa Kanatlı Besleme Sem. -Geohellas afs 2011 Sympozium	Yrd.Doç.S.Çetin Yrd.Doç.D.Yeğenoğlu Doç.Dr.M.Çabuk Yrd.Doç.S.Çetin	21-29/03/2011 5-7/05/2011 1-2/11/2011 11-13/11/2011
Konferans	-Akhisar Konulu Konferans (250) -Sıfırdan Nasıl Girişimci Olunur (50) -Gençlik ve Hayat Boyu Öğren. (250)	Uzman E. BALGÖZ Manisa Kadın Giriş. Okutman H.Aydoğan	29.03.2011 15.11.2011 12.12.2011
Panel	-Çanakkale Zaferi anma Töreni (200) -M.Akif Ersoy'a anma (250)	(ADD Kulübü) Okutman E.Doğan	16.03.2011 17.03.2011
Eğitim Semineri	-Net Eğitim Semineri(Süleyman Demirel Kül.Merk. Bilg.öğren. (40) -Akademik Personelin Muhtelif Eğitim Seminerleri (20 kez)	Öğr.Gör.V.Altıntaş Öğretim Elemanları	29.04.2011 Muh. Tarihler
Seminer	-Manisa Kızılay Kan Merkezi (80) -Kalite Yönetim Sistemleri ve Bel.Kuruluşları (150) -Manisa Kızılay Kan Merkezi (80)	Kan Merkezi Gör. İ.Asiantekin – Mustafa Türkmen Kan Merkezi Gör.	11.05.2011 16.05.2011 16.11.2011
Açık Oturum			
Söyleşi	-Akhisar Spor Tek.Direkt.- (300 kişi) -Ayın Konuğu Akhisar Bel. Bşk. (300) -Ayın Konuğu Akhisar Kaymk. (350)	Hazma Hamzaoğlu Salih Hızlı Kamil Köten	16.11.2011 05.05.2011 21.12.2012
Tiyatro			
Konser			
Sergi			
Turnuva	-Dart ve Masatenisi Turnuvası (80)	Okutman A.aLTIOK	22.03.2011

Teknik Gezi	-Güres Tavukçuluk (15 Kişi)	Yrd.Doç.Dr.S.Çetin	04.01.2011
	-CBÜ Makine Müh.Bölümü (25)	Öğr.Gör.R.Arıcı	04.04.2011
	-Voit Elek.Motor Tic. Ltd.Şti. (25)	Öğr.Gör.V.Altıntaş	27.4.2011
	-BMC Fabrikası (50)	Öğr.Gör.G.Akpınar	29.4.2011
	-Bursa Oyak ve Toyota Fab.(25)	Öğr.G.G.Akpınar	04.05.2011
	-Manisa/ İnci Akü ve Olgun Çelik (50)	Öğr.Gör.G.Akpınar	10.05.2011
	-Abalıoğlu Tavuk İşl. (15)	Yrd.Doç.Dr.S.Eratak	25.05.2011
	-TEKNEL A.Ş. /Manisa (50)	Öğr.Gör.V.Altıntaş	15.11.2011
-Ece Zeytinleri Fab.- (20)	Yrd.Doç.N.Zincircioğlu	08.12.2012	
-Ege Kablo- Ekinler Elektronik (50)	Öğr.Gör.V.Altıntaş	21.12.2012	
TOPLAM			28
31/12 /2011 tarihi itibarı ile verileri içermektedir.			

Tablo 68 – Üniversite ve Diğer Kuruluşlar Tarafından Düzenlenen Toplantılar ve Katılımcı Sayısı

Üniversite ve Diğer Kuruluşlar Tarafından Düzenlenen Toplantılar ve Katılımcı Sayısı (İdari Personel)			
FAALİYET TÜRÜ	FAALİYETİN ADI	KATILIMCI ADI	TARİH VE YER
Eğitim Semineri	Üniversitemiz tarafından düzenlenen Seminerlere katılım (11 defa düzenlendi)	27 idari personel katıldı	2011 Yılı muhtelif tarihler
Seminer			
TOPLAM			11
31/12 /2011 tarihi itibarı ile verileri içermesi gerekmektedir			

Tablo 69 – Üniversitemiz Sporcu Bilgileri

Tablo 70 -
Personele Sunulan
Sağlık Hizmetleri

Sporcu Bilgileri					
	İştirak Edilen Spor Dalı Sayısı	Müsabakalara Katılan Kişi Sayısı	Kazanılan Madalya Sayısı	Milli Sporcu Sayısı	TOPLAM
Öğrenci	3	42	1		
Personel					
TOPLAM					

31/12 /2011 tarihi itibarı ile verileri içermesi gerekmektedir.

Öğrenciye ve
Barınma, Yemek ve
Sağlık Hizmetleri

Öğrenciye ve Personele Sunulan Barınma, Yemek ve Sağlık Hizmetleri						
HİZMETTEN YARARLANAN	Barınma Hizmeti			Yemek Hizmetleri	Sağlık Hizmetleri	
	Barınma Hizmetinden Yararlanan Kişi Sayısı	Ortalama Barınma Hizmeti Süresi/Gün	Oda Başına Kişi Sayısı	Yemek Hizmetinden Yararlanan Sayısı	Mediko Sağlık Hizmetinden Yararlanan Sayısı	Medikodan 2. ve 3. Basamak Sevk Edilenlerin Sayısı
Öğrenci				3731		
Personel				375		
TOPLAM				4106		

31/12 /2011 tarihi itibarı ile verileri içermesi gerekmektedir.

Tablo 71 - İndekslere Giren Hakemli Dergilerde Yapılan Yayınlar Öğretim Üyesi ve Diğer Öğretim Elemanları Başına Düşen Yayın Sayıları

İndekslere Giren Hakemli Dergilerde Yapılan Yayınlar Öğretim Üyesi ve Diğer Öğretim Elemanları Başına Düşen Yayın Sayıları						
	Uluslar arası Makale	Ulusal Makale	Uluslararası Bildiri	Ulusal Bildiri	Kitap	TOPLAM
Fakülte						
Enstitü						
Yüksekokul						
Meslek Yüksekokulu						
İdari Birimler						
TOPLAM						
31/12/ 2011 tarihi itibarı ile verileri içermesi gerekmektedir.						

Tablo 72 - Yıllara Göre Yayınlar, Bilimsel Etkinlikler ve Ödüllerin Dağılımı Tablosu

YAYIN TÜRÜ	YILLAR		TOPLAM
	2010	2011	
KİTAP			
Tanınmış Ulusal Yayınevleri Tarafından Yayımlanan Kitap (ders kitabı hariç)			
Tanınmış Ulusal Yayınevleri Tarafından Yayımlanan Kitapta (ders kitabı hariç) Bölüm	2	1	3
Ulusal Yayınevleri Tarafından Yayımlanan Ders Kitabı			
MAKALE			
SCI-Expanded (Science Citation Index-Expanded)	3	5	8
Uluslararası alan indeksleri kapsamındaki dergiler	1	2	3
Ulusal Hakemli Dergi	2	3	5
Ulusal Hakemsiz Dergi	1	1	2

Atıf Sayısı	11	14	25
BİLDİRİ			
Uluslararası Sözlü Bildiri		3	3
Ulusal Poster Bildiri	2	4	6
Ulusal Sözlü Bildiri	3	3	6
ÖDÜLLER			
Uluslararası Ödül			
Ulusal Ödül	1		1

Tablo 73 - Editörlük ve Hakemlik Yapan Öğretim Üyesi Sayısı / Dergi Sayısı

Editörlük ve Hakemlik Yapan Öğretim Üyesi Sayısı / Dergi Sayısı				
	Editörlük/Hakemlik Yapan Öğretim Üyesi Sayısı	Editörlük/Hakemlik Yapılan Kitap Sayısı	Dergi Hakemliği Yapan Öğretim Üyesi Sayısı	Hakemliği Yapılan Dergi Sayısı
Fakülte				
Enstitü				
Yüksekokul				
Meslek Yüksekokulu	1			
İdari Birimler				
TOPLAM				
31/12 /2011 tarihi itibarı ile verileri içermesi gerekmektedir.				

Tablo 74 - Üniversiteler Arası İkili Anlaşmalar

Üniversiteler Arası İkili Anlaşmalar		
Üniversitenin Adı	Ülkesi	Anlaşma Sayısı
TOPLAM		
31/12 /2011 tarihi itibarı ile verileri içermesi gerekmektedir.		

b- Proje Bilgileri

Tablo 75 - Bilimsel Araştırma Proje Sayısı

Bilimsel Araştırma Proje Sayısı					
PROJELER	2011				
	Önceki Yıldan Devreden Proje	Yıl İçinde Eklenen Proje	TOPLAM	Yıl İçinde Tamamlanan Proje	TOPLAM ÖDENEK TL.
DPT					
TÜBİTAK					
A.B.					
DİĞER	1	1	2		

TOPLAM	1	1	2		
<i>31/12 /2011 tarihi itibarı ile verileri içermektedir.</i>					

Tablo 76 - Araştırma Projeleri Tablosu

PROJELER	2011				
	Önceki Yılda Devreden Proje	Yıl İçinde Eklenen Proje	TOPLAM	Yıl İçinde Tamamlanan Proje	TOPLAM ÖDENEK TL.
BİLİMSEL ARAŞTIRMA PROJE SAYISI		1	1		25.855
TOPLAM		1	1		25.855
<i>31/12 /2011 tarihi itibarı ile verileri içermektedir.</i>					

2- Performans Göstergeleri

Tablo 77 – Performans Göstergeleri Tablosu

NO	Performans Göstergesi	Yıllara Göre Performans Değerleri				
		<u>2009 Yılı</u> Gerçekleşen	<u>2010 Yılı</u> Gerçekleşen	<u>2011 Yılı</u> Gerçekleşen	<u>2012 Yılı</u> Hedeflenen	<u>2013 Yılı</u> Hedeflenen
1	Öğrenci başına düşen derslik alanı (m ²)	1	1	1	1	1
2	Öğrenci başına düşen spor alanı (m ²)	1	1	1	2	3
3	Toplam derslik alanı (m ²)	1190	1190	1190	2000	2500
4	Toplam spor alanı (m ²)	900	900	900	2000	3000
5	Çalışma odası sayısı (Akademik personel)	9	12	9	18	25
6	Çalışma odası sayısı (İdarî personel)	7	8	7	12	15
7	35. madde uyarınca biriminizde eğitim alan akademik personel sayısı					
8	35. madde uyarınca eğitim talep sayısı					

9	35. madde uyarınca eğitime gönderilen kişi sayısı (Diğer üniversitelere)					
10	AB projesi sayısı (Biriminiz bazında)					
11	DPT destekli proje sayısı					
12	Ulusal konulara çözüm getiren araştırma projesi sayısı					
13	Ulusal konulara çözüm getiren TÜBİTAK projesi sayısı					
14	Araştırma projesi sayısı (Biriminiz bazında)			2	5	10
15	Ders saati sayısı (Yıllık)	10000	10000	12000	15000	18000
16	Öğretim elemanı sayısı (Birim bazında)	50	50	60	65	70
17	Diğer kurum ve kuruluşlara verilen danışmanlık sayısı					
18	Yüksekisans programından mezun olanların sayısı (*)					
19	Doktora programında yıllık ders saati (*)					
20	Doktora programından mezun olanların sayısı (*)					
21	Düzenlenen hizmet içi eğitim saati	50		50	100	150
22	Düzenlenen hizmet içi eğitim sayısı		1	13	15	20
23	Düzenlenen hizmet içi eğitime katılan kişi sayısı		5	29	30	40
24	Erişilen mezun sayısı	800	1100	1200	1250	1500
25	Üniversitemizden mezun olup akademik kariyerine devam edenlerin sayısı	2	3	10	20	40
26	Gözden geçirilen eğitim programı sayısı		5	7	8	9
27	Gözden geçirme süresi (ortalama)					
28	Güncellenen ders saati sayısı		7000	8000	8000	8000
29	Hazırlık eğitimi verilen öğrenci sayısı					
30	Hazırlık eğitimine katılan öğrencilerin başarı oranı (%)					
31	Uygulamalı eğitim birim maliyeti	50	55	60	65	65
32	Uygulamalı eğitim saati	1350	1400	3000	3750	4500
33	Karşılanan demirbaş sayısı	80	31	251	200	250
34	Karşılanan kimyevi madde (Adet/Kg./Lt.)	205	116	-	100	150
35	Karşılanan laboratuvar malzeme sayısı	1	13	3	15	25
36	Karşılanaması talep edilen demirbaş sayısı	79	18	251	200	250
37	Karşılanaması talep edilen kimyevi madde (Adet/Kg./Lt.)	205	116	-	120	200
38	Karşılanaması talep edilen laboratuvar malzeme sayısı	1	13	33	40	50
39	Kurumsal işbirliği sayısı					
40	Kurumsal işbirliğine katılan Öğretim elemanı sayısı					
41	Kültürel etkinlik sayısı	18	24	18	30	40
42	Öğrenci kulübü sayısı (Kültür/sanat/spor)	3	4	3	5	7
43	Laboratuvar sayısı	5	6	7	8	10
44	Laboratuardan yararlanan öğrenci sayısı	950	950	905	1200	1600
45	Elektronik bilgilendirme ve ilân pano sayısı	4	5	5	10	12

46	Demirbaş eşya sayısı	895	910	1360	1500	2000
47	Lisans ders sayısı					
48	Mezuniyet not ortalaması (Lisans)					
49	Ortalama mezuniyet süresi (Lisans)					
50	Öğrenci sayısı (Lisans)					
51	Lisans öğrencilerine verilen danışmanlık hizmet sayısı					
52	Lisans Öğretim elamanı başına düşen ders saati					
53	Lisans program sayısı					
54	Lisans programında yıllık ders saati					
55	Lisans programından mezun öğrenci sayısı					
56	Lisansüstü eğitimin ortalama birim maliyeti					
57	Lisansüstü öğrenci sayısı					
58	Lisansüstü öğrencilere verilen danışmanlık hizmet sayısı					
59	Lisansüstü program sayısı					
60	Lisansüstü programında yıllık ders saati					
61	Lisansüstü programlardan 3.0 ve üzeri ortalamayla mezun olan öğrenci sayısı					
62	Öğretim elamanı başına düşen ders saati	20	22	22	22	22
63	Öğretim elemanı sayısı	50	50	60	65	70
64	Öğretim görevlilerinin kurum dışına verdikleri bilimsel danışmanlık sayısı					
65	Öğretim Üyesi başına düşen Doktora tez sayısı					
66	Öğretim Üyesi başına düşen Lisansüstü tez sayısı					
67	Ön lisans ders sayısı	196	196	196	230	250
68	Ön lisans dersi veren öğretim üyesi sayısı	9	9	15	18	25
69	Ön lisans eğitim saati	9800	10000	12000	13500	15000
70	Ön lisans eğitiminin ortalama birim maliyeti	20	24	30	35	40
71	Ön lisans mezunlarından ilk 3 yıl içerisinde iş bulanların sayısı	135	140	150	250	350
72	Ön lisans ortalama mezuniyet süresi	3	3	3	3	3
73	Ön lisans öğrenci sayısı	841	950	905	1200	1600
74	Ön lisans program sayısı	6	7	7	9	11
75	Patent başvuru sayısı					
76	Yurtiçi ve yurtdışı spor müsabakalarına katılan öğrenci sayısı					
77	Spor faaliyetlerine katılan öğrenci sayısı	45	40	42	50	70
78	Spor etkinliği sayısı	4	3	3	5	6
79	Spor müsabakalarına katılım sayısı (yurtdışı)					
80	Spor müsabakalarına katılım sayısı (yurtiçi)					
81	Spor müsabakalarından alınan kupa sayısı	1	1	1	2	3
82	Spor müsabakalarından alınan madalya sayısı					
83	Spor Öğrenci Kulübü sayısı					
84	Staj eğitimi verilen program sayısı	6	7	7	9	11

85	Staj eğitimi yapan öğrenci sayısı	300	350	350	400	600
86	Staj programı uygulama saati	6000	7000	7000	8000	12000
87	Staj yapan yabancı öğrenci sayısı					
88	Yurtdışında staj yapan öğrenci sayısı					
89	Bitirme projesi verilen program sayısı					
90	Bitirme projesi veren öğrenci sayısı					
91	Bitirme projesi veren yabancı öğrenci sayısı					
92	Tanıtım amaçlı toplantı sayısı					
93	Toplantıya katılan öğretim elemanı sayısı					
94	Topluma katkıda bulunan etkinlik sayısı					
95	Ulusal konulara çözüm getiren araştırma projesi sayısı					
96	Ulusal toplantı sayısı (organize edilen)					
97	Ulusal toplantılara bildiri ile katılan öğretim üyesi sayısı					
98	Uluslararası değişim programlarına katılan öğretim üyesi sayısı					
99	Uluslararası işbirliği proje sayısı					
100	Uluslararası işbirliği proje sayısının toplam proje sayısına oranı					
101	Uluslararası nitelikte program sayısı					
102	Uluslararası öğrenci değişim programı ile Üniversitemizden giden öğrenci sayısı					
103	Uluslararası öğrenci değişim programı ile Üniversitemize gelen öğrenci sayısı					
104	Uluslararası öğretime gönderilen ülkelerin sayısı					
105	Uluslararası projelerde yer alan Öğretim elemanı sayısı					
106	Uluslararası toplantı sayısı (organize edilen)					
107	Uluslararası toplantılara bildiri ile katılan öğretim üyesi sayısı					
108	Üniversitelerle uluslararası işbirliği anlaşma sayısı					
109	Web ortamına içerikleri aktarılan ders sayısı					
110	Web sayfasını ziyaret edenlerin sayısı					
111	Web sayfasının büyüklüğü (Gb)					
112	Yan dal program sayısı					
113	Yayın sayısı (toplam)					
114	Yayın sayısının öğretim üye sayısına oranı (SCI,SSCI,AHCI)					

(*) (Enstitüler tarafından doldurulacaktır.)

3- Performans Sonuçlarının Değerlendirilmesi

4- Performans Bilgi Sisteminin Değerlendirilmesi

5- Diğer Hususlar

IV-KURUMSAL KABİLİYET ve KAPASİTENİN DEĞERLENDİRİLMESİ

A- ÜSTÜNLÜKLER

GÜÇLÜ YÖNLERİMİZ

- Laboratuvarlar (Tavuk Lab., Zeytin Lab.,Bilgisayar Lab.Elektrik Lab. Otomotiv Lab.)
- İnternet
- Ulaşım
- Öğrenci Yurdu
- Öğretim Elemanı (Örgün Eğitim)
- Konferans Salonu
- Teknik Geziler
- Ders Müfredatı
- Mezunlarımızın İstihdam Olanakları
- Öğrenci Talebi
- İlçedeki Ara Eleman İhtiyacının artması
- AB mevzuatı gelişmeleri
- Fuar ve Festivallere katılım
- KOBİ'lerin programlara ilgisi ve desteği
- Projelere yapılan destekler.

B- ZAYIFLIKLAR

- Öğretim Elemanı eksikliği (2.Öğretim)
- Laboratuvarlar (Makine Programı ve kısmen Elektrik Lab.)
- Öğrenci Faaliyetlerinin yetersizliği
- Bütçeden ayrılan kaynak (Okulun alt yapısı ve fiziksel alanlar için)
- İKMEB kapsamında kurum dışı öğretim elemanı istihdamı.
- Gelir Yaratamama,
- Üniversite-Sanayi İşbirliği azlığı,
- Uygulama alanlarının yetersizliği
- Spor alanı yetersizliğ,
- Örgün Öğretim ile II. Öğretim Programlarının farklı olması.
- Reel Sektör krizleri
- İKMEB (2.Öğretim) Programlarının Meslek Lisesi ile ortak yürütülmesi.
- İkinci Öğretimde öğretim elemanı ve araştırma görevlisi eksikliği.
- İKMEB sınavsız geçişler.

C- HEDEFLER

D- DEĞERLENDİRME

Meslek Yüksekokulumuzun bulunduğu bölge Rektörlük Merkezine 50 km. uzaklıkta olup büyük bir yerleşim bölgesi niteliği taşımaktadır.

Daha çok tarıma dayalı bir yapıya sahip olan Akhisar ekonomisi, sağladığı büyük gelirle Manisa ilinin kalkınmasında çok önemli bir paya sahiptir. Akhisar ovasındaki verimli zeytinliklerden ülkemizin toplam yeşil sofralık zeytin üretiminin %80'i, siyah sofralığın %30'u karşılanmaktadır. Kalitesi ve zengin çeşitliliğiyle Akhisar zeytini tüm Türkiye'de ve dünyada tanınmaktadır. Akhisar adı "zeytin" sözcüğüyle neredeyse özdeşleşmiştir.

Tavukçuluk sektöründe önemli bir yere sahip olan Akhisar İlçemiz, ülkemizin yumurta ve beyaz et ihtiyacımızın önemli bir kısmını (toplam üretimin yaklaşık %10)'u karşılamaktadır.

Zeytin Yetiştiriciliği ve Değerlendirilmesi programı ve Tavuk Yetiştiriciliği Programları için ilçemizde öğrencilerimizin Staj olanakları ve iş istihdamı sorunu yaşanmamaktadır. Öğrencilerimiz tekniker unvanı ile mezun oldukları için yetki ve sorumluluklarının da yasalarca belirlenmiş olması diğer önlisans programları ile kıyaslamada önemini bir basamak yukarıya taşımaktadır.

Mesleki ve Teknik Eğitim Programları (İKMEB) kapsamında 2. öğretimde mevcut 4 programımızda (Elektrik, Makine, Otomotiv ve Bilgisayar)eğitim öğretim sürdürmekteyiz. Tekstil Programımızın öğrenci kontenjanı 2005-2006 eğitim öğretim döneminde sıfırlanmıştır.

2009-2010 Eğitim Öğretim döneminde Pazarlama (Ö.Ö.), 2011-2012 eğitim öğretim döneminde de Pazarlama Programı (İ.Ö.) açılmış olup Akhisar İlçemizdeki bu eksiklikte kapatılmıştır.

Akhisar ilçesi ekonomisinin önemli bir kısmı küçük ve orta ölçekli fabrikalardan oluşmaktadır. Buralarda çalışacak ara elaman ihtiyacı ve kendi adına iş kurmak isteyenler için okulumuz yetişmiş ara elemanı olan teknikerler mezun etmektedir.

Tabi ki tüm bu olumlu yansımaların dışında okulumuzun daha da büyümesini engelleyici unsurlar bulunmaktadır. Okul yerleşim alanının yeni oluşumlar ve yapılanma için fiziki yapısı sınırlı kalmaktadır. Örgün öğretim programları hariç 2. öğretim İKMEB kapsamında öğretim elamanımızın yetersizliği ve fiziki imkanlarımızın kısıtlılığı okulumuz için büyük bir eksikliklerdir.

Tüm bu olumlu ve olumsuz koşullara rağmen eğitimde çağdaşlığı ve kaliteyi artırabilmek için mevcut şartlarda tüm akademik ve idari yapımızla birlikte özverili çalışmaya devam etmekteyiz.

V- ÖNERİ VE TEDBİRLER

Meslek Yüksekokulumuz fiziki alanları artırılıp, Zeytincilik ve Zeytin İşleme Teknolojisi Programı için uygulama bahçesinin oluşturulması, Kümes Hayvanları yetiştiriciliği Programı için kümeslerimizin inşa edilerek alet-ekipman desteği de sağlandığında örgün öğretim programlarımız öğrencilerimize uygulamaya yönelik daha iyi eğitim ve öğretim verebileceklerdir..

Elektrik Programcılığı, Bilgisayar Programcılığı ve Otomotiv Teknolojisi Programcılığı'na ait laboratuvarlarımız mevcut olup ancak yeterli değildir. İkinci öğretim programlarımızdan Bilgisayar Programlama Programcılığı hariç diğer programlarda hem öğretim elemanı hem de laboratuvarın yenileştirme ihtiyacımız bulunmaktadır.

Makine Programcılığı için de laboratuvar ve yeterli sayıda öğretim elemanı temin edildiğinde buna paralel olarak eğitim kalitemizin de yükseleceği görülmektedir.

Okulumuzda eğitim, öğretim, araştırma ve uygulama hizmetlerinin daha iyi yürütülebilmesi için, fiziki alanın ve olanakların genişletilmesi, uygulama atölye ve laboratuvarların hizmete girmesi, akademik kadroların artırılması gerekmektedir.

Meslek Yüksekokulumuzun Faaliyet Raporunda belirtilen amaç ve hedeflere ulaşması için, temel politika ve önceliklerimiz göz önüne alındığında yukarıda belirtilen öneri ve tedbirlerin uygulanmasının üniversitemiz, bulunduğumuz bölge ve ülkemiz açısından faydalı olacağı kanaatindeyiz.

İÇ KONTROL GÜVENCE BEYANI

İÇ KONTROL GÜVENCE BEYANI ^[1]

Harcama yetkilisi olarak yetkim dâhilinde;

Bu raporda yer alan bilgilerin güvenilir, tam ve doğru olduğunu beyan ederim.

Bu raporda açıklanan faaliyetler için idare bütçesinden harcama birimimize tahsis edilmiş kaynakların etkili, ekonomik ve verimli bir şekilde kullanıldığını, görev ve yetki alanım çerçevesinde iç kontrol sisteminin idari ve mali kararlar ile bunlara ilişkin işlemlerin yasallık ve düzenliliği hususunda yeterli güvenceyi sağladığını ve harcama birimizde süreç kontrolünün etkin olarak uygulandığını bildiririm.

Bu güvence, harcama yetkilisi olarak sahip olduğum bilgi ve değerlendirmeler, iç kontroller, iç denetçi raporları ile Sayıştay raporları gibi bilgim dâhilindeki hususlara dayanmaktadır. ^[2]

Burada raporlanmayan, idarenin menfaatlerine zarar veren herhangi bir husus hakkında bilgim olmadığını beyan ederim. ^[3] (.../.../2012)

Yrd.Doç.Dr.Harun ÇOBAN

Müdür

^[1] Harcama yetkilileri tarafından imzalanan iç kontrol güvence beyanı birim faaliyet raporlarına eklenir.

^[2] Yıl içinde harcama yetkilisi değişmişse “benden önceki harcama yetkilisi/yetkililerinden almış olduğum bilgiler” ibaresi de eklenir.

^[3] Harcama yetkilisinin herhangi bir çekincesi varsa bunlar liste olarak bu beyana eklenir ve beyanın bu çekincelerle birlikte dikkate alınması gerektiği belirtilir.



HAZIRLAYANLAR

- Yrd.Doç.Dr.Mehmet Emin MERTER (Müdür Yrd.)
- Ali SALIKER (Yüksekokul Sekreteri)
- Rahim AKMALI (Ayniyat Saymanı)
- Ahmet YILDIZ (Bilgisayar İşletmeni)
- Erdal KİRAZ (Bilgisayar İşletmeni)